

## ■ Sommaire

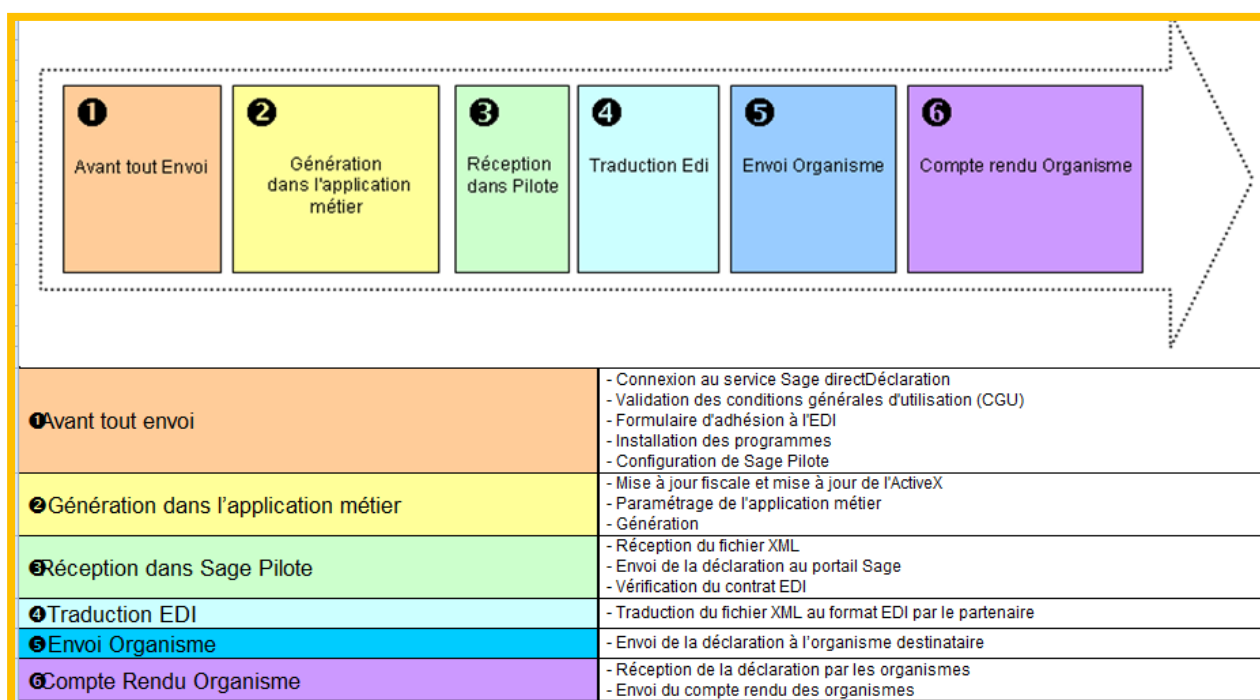
<b>1. PRINCIPE DE FONCTIONNEMENT .....</b>	<b>2</b>
<b>2. POUR ACCEDER A SAGE DIRECTDECLARATION : .....</b>	<b>3</b>
<b>3. DANS L'APPLICATION « SAGE DIRECT » : .....</b>	<b>5</b>
<b>3.1. Connexion.....</b>	<b>5</b>
<b>3.2. Renseigner l'adresse mail pour le suivi des déclarations.....</b>	<b>8</b>

## 1. Principe de fonctionnement

Le portail Sage directDéclaration est un portail déclaratif qui vous permet de transmettre vos déclarations (DADS-U, DUCS etc....) au format EDI.

Pour ce faire vous devez impérativement vous inscrire sur ce portail.

Vous trouverez ci-après le principe général de fonctionnement et les modalités de connexion :

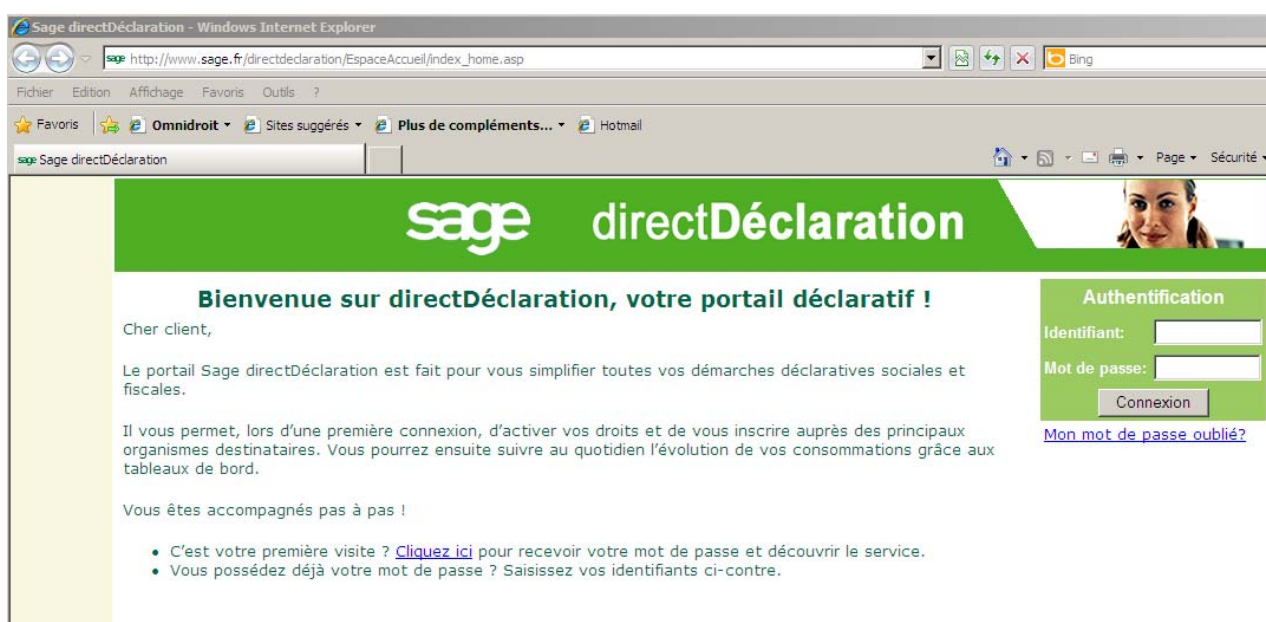


Le poste doit être équipé d'un accès Internet.

## 2. Pour accéder à Sage directDéclaration :

Se rendre sur le site :

[http://www.sage.fr/directdeclaration/EspaceAccueil/index\\_home.asp](http://www.sage.fr/directdeclaration/EspaceAccueil/index_home.asp)



**S'il s'agit de votre 1<sup>ère</sup> visite : cliquez sur « [Cliquez Ici](#) »**

Vous accédez à l'écran suivant qui vous permettra d'obtenir par retour de mail le **mot de passe** à utiliser dans **Sage Direct**.

Lors de votre 1<sup>ère</sup> connexion vous devrez accepter les Conditions Générales d'Utilisation (CGU).

Connexion portail Sage France - Windows Internet Explorer

http://www.sage.fr

Fichier Edition Affichage Favoris Outils ?

Favoris Omnidroit Sites suggérés Plus de compléments... Hotmail

Connexion portail Sage France

Sage Petites et Moyennes Moyennes et Grandes Secteurs Experts Espace Espace Sage.com  
Entreprises Entreprises d'activité comptables Partenaires Utilisateurs

sage France

Accueil A propos de Sage Solutions Carrières

Accueil ... Demande de mot de passe

**Accès aux espaces réservés / Access to the protected spaces**

Vous ne connaissez pas encore le mot de passe associé à votre code client ?  
Nous allons vous demander de saisir des informations nous permettant de vous identifier.  
You don't know the password linked to your customer code ?  
You will be asked to submit some information in order to authenticate you.

**Saisissez**

Votre code client / Your customer code

Votre adresse E-MAIL / Your E-MAIL address  Valider

Si vous ne possédez pas de code client [Contactez-nous](#) / If you don't have any customer code [Contact-us](#)

Vous avez perdu votre mot de passe personnel ? [Cliquez ici](#) / Forgotten your personal Password ? [Click here](#)

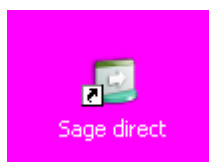
Terminé Internet 100%

Saisir votre **code client Sage** et votre adresse Mail. Les services de Sage vous envoient par mail votre mot de passe.

Une fois inscrit, vous pourrez consulter dans votre « Tableau de bord » un certain nombre d'indications dont le nombre d'envois restants.

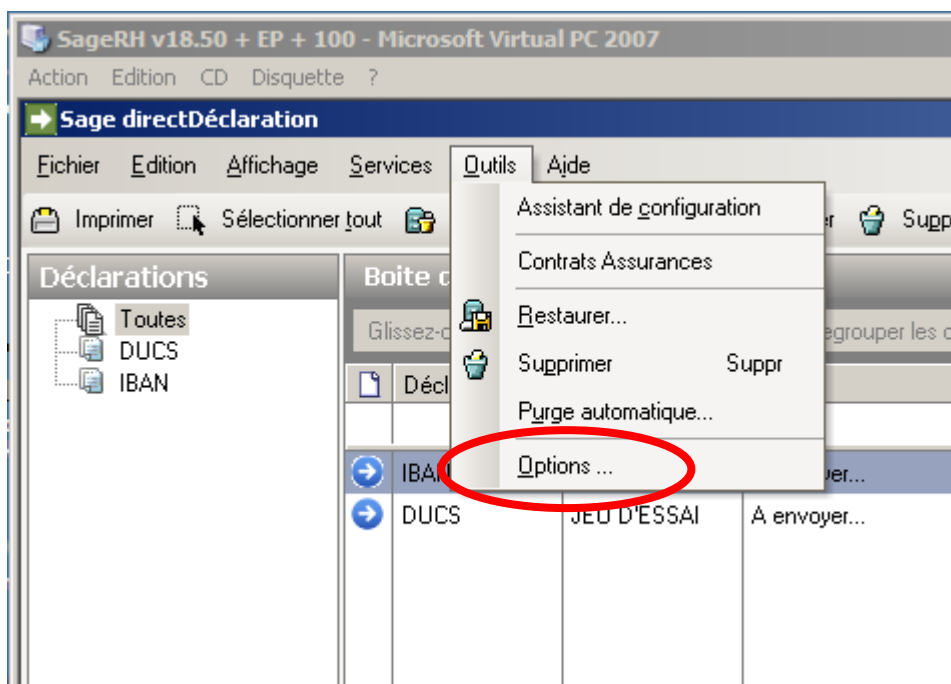
### 3. Dans l'application « Sage direct » :

#### 3.1. Connexion



Lancer Sage Direct :

ou lancer : `\\Sagedirect.exe"`



Cliquer sur **Options**

Options

Connexion | Préférences | Déclarations | Bancaire | Archives

Caractéristiques de la connexion

Compte client :  **Modifier**

Protéger le module bancaire par mot de passe

Mode indirect de transfert de données (via un autre poste) :

Déclaration	Dossier
DADS-U	
DUCS	
TVA	
TDFC	
DUE	
Assurances	

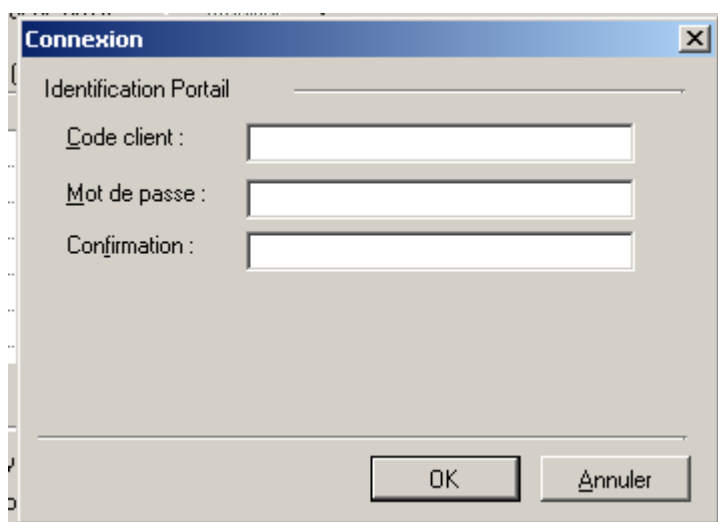
Paramètres du proxy Paramètres de la connexion internet

Utiliser une connexion sans proxy  
 Utiliser la configuration de proxy par défaut  
 Utiliser la configuration de proxy suivante :

Adresse :   
Port :

Identifiant :   
Mot de passe :

Cliquer sur **Modifier**



Connexion

Identification Portail

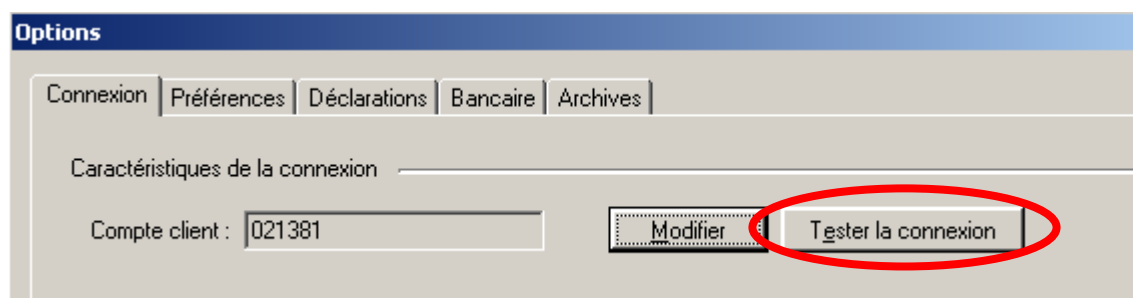
Code client :

Mot de passe :

Confirmation :

OK Annuler

Saisir les informations reçues de Sage puis cliquer sur OK.



Options

Connexion Préférences Déclarations Bancaire Archives

Caractéristiques de la connexion

Compte client : 021381

Modifier Tester la connexion

Cliquer enfin sur Tester la connexion.

### 3.2. Renseigner l'adresse mail pour le suivi des déclarations

Menu Outils / Options -- Onglet Préférences : cliquer sur ajouter pour renseigner l'adresse mail qui sera utilisée pour le suivi des déclarations (soit pour tous les types de déclarations, soit pour la DADS uniquement)

