

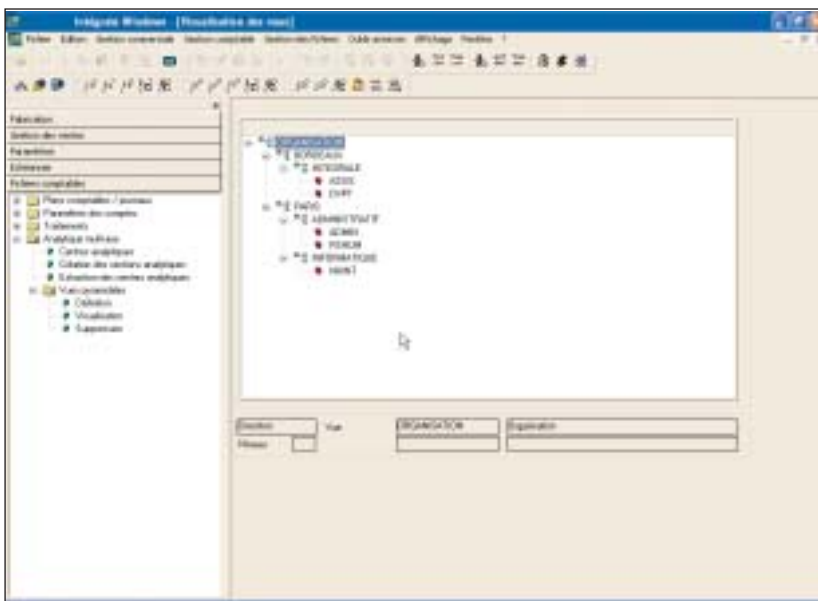
Comptabilité

Résolument orientée utilisateur afin de se conformer à vos méthodes de travail, la comptabilité de L'Intégrale offre une richesse de paramétrage et des possibilités de contrôle, notamment du risque client qui en font un excellent outil décisionnel, fondamental et fiable pour le responsable financier.



Le module comptable partage de façon naturelle les données issues des modules de Fabrication Avancée et de Gestion Commerciale. Son spectre fonctionnel vous permet de piloter au

plus juste les activités de votre entreprise et assure une maîtrise optimisée de vos flux financiers.



Analytique : Pour une meilleure lisibilité, la structure analytique peut être consultée sous forme graphique.

- Comptabilité Générale
- Comptabilité Client
- Comptabilité Fournisseur
- Comptabilité Analytique
- Comptabilité Budgétaire
- Analyse Décisionnelle & Reporting



L'Intégrale

Comptabilité

L'Intégrale Etendue de Sage

Comptabilité Générale

La dynamique du temps réel

La souplesse de la comptabilité de l'Intégrale autorise une gestion dynamique sur deux exercices ouverts simultanément selon des périodes comptables totalement paramétrables. La consultation des informations financières de votre société s'effectue sur l'ensemble de vos historiques : vous bénéficiez ainsi d'éléments d'analyse exhaustifs à des fins de contrôle et de reporting.

Les écritures comptables d'achat et vente sont générées directement à partir de la gestion commerciale, ce qui favorise une gestion dynamique des informations : tous les mouvements et cumuls des comptes peuvent être consultés en temps réel au même titre que les à-nouveaux et les mouvements lettrés ou pointés. Il suffit d'appuyer sur une touche pour visualiser directement la pièce commerciale à l'origine d'une écriture ou pour en visualiser la contrepartie.

Les outils de saisie

Les écritures comptables peuvent être saisies en monnaie de tenue de compte ou dans d'autres devises paramétrables, sous forme de pièce ou de lot. A cet égard, des outils sont proposés en standard pour automatiser et faciliter les traitements : compteurs de numéros de pièces, libellés automatiques, schémas comptables personnalisables, écritures modèles, lettrage en cours de saisie, contrepartie automatique, abonnement comptables qui génèrent automatiquement les écritures récurrentes (provisions, loyer, contrats d'assurance...). Les écritures d'extourne sont générées automatiquement par le système : les traitements relatifs à la gestion des produits et charges constatés d'avance sont dès lors simplifiés.

La gestion des simulations

Des brouillards de saisie sont disponibles à des fins de simulations comptables : les écritures sont modifiables et consultables sur l'ensemble des états comptables de votre système de gestion. Ces écritures de simulation peuvent ainsi être éditées sur des états de situation et conservées sur des exercices clos afin de comparer les situations de plusieurs exercices.

La TVA sur encaissements

La TVA sur encaissements s'adresse aux sociétés prestataires de services.

Elle permet de gérer les régimes de TVA sur les débits, sur les encaissements et le régime mixte. En effet, une même pièce, aussi bien commerciale que comptable, peut être assujettie aux deux régimes simultanément. Selon le régime, les comptes comptables mouvementés sont distincts.

Pour les achats et les ventes soumis à la TVA sur les encaissements, les étapes de règlement déclenchant l'exigibilité de la TVA sont intégralement paramétrables. Les états préparatoires mensuels ou trimestriels peuvent être édités selon de nombreux critères.

Les travaux de fin d'exercice

L'ouverture d'un nouvel exercice génère automatiquement des à-nouveaux provisoires. Ils sont réactualisés lors des nouvelles saisies et deviennent définitifs lors de la clôture d'exercice. Un report analytique est opéré pour les sections analytiques de type «affaire».



Comptabilité

Comptabilité Client

La comptabilité auxiliaire a été conçue pour gérer de manière exhaustive l'ensemble des relations financières que votre société entretient avec ses clients, afin d'assurer rigueur et efficacité administrative.

La gestion intégrale des règlements clients

L'échéancier comptable garantit une gestion et un suivi rigoureux des processus de règlements. En effet, il est conçu pour créer vos propres règles de gestion selon le cycle de vie de chaque échéance : les étapes des échéances sont paramétrables par moyen de paiement afin d'assurer la souplesse des traitements.

La comptabilité client a été dissociée de la comptabilité générale pour respecter les réalités de gestion : une même écriture comptable peut donc être éclatée en de multiples échéances. De la même manière, en cours de processus, il est possible de modifier dynamiquement le montant, le nombre d'échéances et les moyens de paiements relatifs à un règlement donné.



Les comptes généraux et auxiliaires sont lettrés automatiquement par référence de pièces, montants identiques, solde à zéro ou recherche d'un montant égal au solde. Les écritures comptables liées au suivi des règlements, les écritures de régularisation sur écarts de règlement et les écritures d'écarts de change sont aussi générées automatiquement pour faciliter la gestion au quotidien. Afin de fluidifier et sécuriser les flux financiers, les transactions bancaires sont gérées dynamiquement dans l'application et permettent de générer les moyens de paiement, LCR, virements tiers, BOR au format inter-bancaire CFONB. Ils sont dès lors télé-transmis

à vos banques via le module Finance de l'Intégrale. Ce module vous permet aussi de réceptionner par télétransmission les avis d'impayés afin de réduire les délais de relance et diminuer votre risque client.

La gestion du risque client

L'Intégrale propose en standard les outils pour une gestion optimisée de votre risque client.

Le grand livre auxiliaire et la balance âgée permettent d'obtenir un état circonstancié de vos encours financiers. La gestion des comptes tiers multi-collectifs, liée à l'échéancier, assure un suivi précis de vos encours. Visibilité globale ou par client, visibilité détaillée ou macro-économique, vous avez ainsi les moyens de limiter votre exposition au risque financier.

Dès lors, votre service de recouvrement définit dans le système ses propres règles de relance. Selon la gravité de l'encours et pour vous adapter à chaque situation, ces relances sont personnalisables jusqu'à 9 niveaux. Manuel ou automatique, le circuit administratif des relances permet d'éditer ou de faxer les courriers à vos clients selon des devises et des langues différentes (jusqu'à 8 langues paramétrables).

L'application sécurise l'ensemble du processus de gestion : selon la situation financière de votre client, les scripts de ventes permettent de générer des messages



d'alertes aux utilisateurs et de bloquer les commandes susceptibles d'aggraver votre exposition financière.

La gestion du risque se définit aussi par une meilleure visibilité de la qualité financière de vos clients : le système affecte automatiquement un taux d'honorabilité à chacun d'entre eux, en fonction de leur encours, des impayés et des délais de règlements. Dès lors, la procédure de relance peut être personnalisée selon la fiabilité de paiement de vos clients. Le suivi financier de vos partenaires vous donne les moyens de prévoir plutôt que de subir.

Le suivi financier en temps réel

L'unicité de l'information permet la mise à jour dynamique de la totalité des informations financières relatives à un tiers. La fiche client fédère l'ensemble de ces données, pour un accès localisé et simplifié.

En outre, la centralisation des écritures offre un gain de place considérable en regroupant le détail des mouvements sur une écriture unique et périodique, optimisant ainsi les temps de traitement.

Comptabilité Fournisseur

Le module comptable de L'Intégrale assure la gestion globale du circuit administratif des règlements fournisseurs.

La gestion complète de la relation fournisseur

De longueur paramétrable, les comptes fournisseurs, au même titre que les comptes clients, font l'objet d'un plan comptable distinct qui autorise la gestion des comptes collectifs afin de centraliser les mouvements : la gestion de vos partenaires et la lisibilité de votre encours en sont optimisées.

Toutes les étapes de règlement de vos factures fournisseurs sont automatisées selon un processus administratif défini par moyen de paiement : les propositions de règlement multi-modes, la modification et la confirmation des montants et des

échéances, la gestion des règlements multi-banques avec génération des fichiers aux formats interbancaires CFONB et l'édition des titres de paiements, assurent rigueur, sécurité de transaction et gains de productivité. Les écritures comptables afférentes aux différents traitements sont automatiquement générées ainsi que leur lettrage.

Dynamiquement mises à jour, les informations sont partagées en temps réel avec la gestion des achats et mises à disposition au sein de la fiche fournisseur.

Comptabilité Analytique

La gestion analytique multi-axes

Pour bénéficier d'une vision transversale de vos activités, vous disposez de 13 axes analytiques. Chacun de ces axes représente une nature de flux (fonction, produit, affaire, centre de coût ou de profit...) dont la rentabilité peut être mesurée en montant et en quantité. Le prix standard ainsi dégagé est automatiquement exploitable en saisie analytique.

Les centres d'analyse de chaque axe peuvent être agrégés sous forme de rubriques. Vous pouvez regrouper celles-ci de façon pyramidale en créant jusqu'à 9 niveaux d'imbrication. L'Intégrale vous propose ainsi d'élaborer vos propres agrégats financiers au travers de vues pyramidales totalement paramétrables : la finesse de l'analyse et la simplicité d'accès sont ainsi privilégiées. Sans incidence sur la comptabilité générale, la saisie analytique est réalisée par centre d'analyse ou par section analytique et reste modifiable. La saisie des OD analytiques s'effectue dans un brouillard de saisie, ce qui les rend à la fois modifiables et disponibles dans les analyses.

Comptabilité



L'analytique de type chantier

La comptabilité analytique est particulièrement adaptée à la gestion de chantiers : elle permet en effet d'établir une comptabilité analytique permanente et vous libère des règles liées à la comptabilité générale. En effet, une section analytique peut être mouvementée sur plusieurs exercices : vous gérez ainsi une analytique pluri-annuelles ou à cheval sur deux exercices comptables sans remise à zéro des cumuls. Les analyses

sont dès lors restituées au regard de la réalité de vos activités et non de vos contraintes de gestion. En outre, les affectations analytiques peuvent être effectuées tant dans le module comptable, par saisie ou par répartition automatique, que dans les modules de gestion commerciale et de fabrication de l'application. Les imputations sont ainsi possibles au niveau des achats, des ventes, des stocks et des ordres de fabrications, ce qui rend les analyses puissantes et pertinentes.

L'exhaustivité des informations de l'Echéancier de l'Intégrale permet de gérer le risque client et de limiter l'exposition financière de votre entreprise.

Etat	Echéance	Montant en EUR	Classe	Montant en devises	Libelle	Calculé	Compte	Usage (2P pièce unique)	Stat
	31/01/2002	21 750,67		0,00		4210	FACTO	1	TAC
	31/01/2002	21 750,67		0,00		4210	FACTO	2002	TAC
	31/01/2002	6 666,67		0,00		4210	FACTO	1	TAC
	30/02/2002	21 750,67		0,00		4210	FACTO	1	TAC
	30/02/2002	21 750,67		0,00		4210	FACTO	1	TAC
	30/02/2002	21 750,67		0,00		4210	FACTO	1	TAC
	30/02/2002	6 666,67		0,00		4210	FACTO	2002	TAC
	30/02/2002	6 666,67		0,00		4210	FACTO	2002	TAC
	30/02/2002	6 666,67		0,00		4210	FACTO	1	TAC
	31/03/2002	21 750,66		0,00		4210	FACTO	1	TAC
	31/03/2002	21 750,67		0,00		4210	FACTO	1	TAC

Comptabilité Budgétaire

Conception des budgets

Une structure budgétaire est constituée d'une infinité de postes budgétaires, composés de comptes généraux ventilables en analytique. Les budgets sont saisis par poste budgétaire et par section; les montants budgétés sont ensuite éclatés par période, en pourcentage ou en montant.

Des lois d'éclatement personnalisables sont définies pour chaque poste budgétaire afin d'optimiser les temps de saisie et de s'adapter aux saisonnalités de vos différentes activités. Les budgets sont saisis en M, K, euro ou centimes, pour privilégier la rapidité de saisie. Pour plus de sécurité, chaque budget peut être bloqué afin d'interdire toute modification.

Un nouveau budget peut être construit à partir d'un budget existant, du réalisé ou des deux, en appliquant un coefficient de révision, ce qui permet d'adapter vos prévisions à vos perspectives de croissance. Il est ainsi possible d'effectuer autant de révisions budgétaires que vous le souhaitez, ces dernières étant historisées dans le système.

L'analyse budgétaire

La réconciliation de vos prévisions budgétaires et de vos réalisations s'effectuent en montant ou en pourcentage. Les analyses budgétaires sont restituées par poste budgétaire avec ou sans détail par section analytique ; elles sont aussi possibles par section analytique avec ou sans détail par poste budgétaire.

En outre, parmi les analyses disponibles en standard, les comparaisons inter-budgets et les projections budgétaires assurent un suivi précis de la santé de votre entreprise et garantissent des prises de décisions optimales.

Analyse Décisionnelle & Reporting

Les éditions comptables

Toutes les éditions comptables générales, auxiliaires, analytiques, budgétaires et de simulation sont disponibles en standard. Les états financiers sont librement paramétrés et peuvent être édités d'après les comptes généraux ou les sections analytiques. Vous bénéficiez donc de l'ensemble des analyses et des outils assurant un reporting exhaustif de vos activités.

Le générateur d'états

Les bibliothèques d'éditions disponibles sont entièrement personnalisables. En outre, la création d'analyses complémentaires est possible via le générateur d'états, inclus en standard dans l'application. Les zones d'extension disponibles dans l'application offrent une personnalisation optimisée de la base de données et confèrent au générateur d'états puissance, souplesse et simplicité d'utilisation.

Le Requêteur Décisionnel

L'Intégrale dispose d'un module d'analyse décisionnelle qui permet de piloter l'activité de votre entreprise par une exploitation optimale des données du back-office. Entièrement conçu par les équipes de Recherche & Développement de Sage, le Requêteur Décisionnel permet de construire des tableaux de bord simples, croisés ou multi-dimensionnels et de restituer l'information dans de multiples formats (HTML, .pdf, xls ...). Très innovant dans sa conception et résolument orienté utilisateur, il autorise la conception d'analyse transversale par simple glisser/déplacer des informations souhaitées et génère automatiquement les états d'éditions associés. Toutes les analyses, écrans de visualisation et états d'édition peuvent être insérés dans les menus utilisateurs selon leur niveau d'autorisation.

Comptabilité

