



## Sage 1000 FRP Sage 1000 Consolidation Sage 1000 Performance Financière

*Le pilotage de votre entreprise, tout simplement*

L'actualité réglementaire et économique (IFRS, SOX, LSF, traçabilité) a renforcé le niveau de détail et de fiabilité exigé concernant l'information financière, tout en requérant un délai de production de plus en plus rapide. Les Groupes doivent donc se doter d'une solution de consolidation leur permettant de gagner du temps sur des tâches à faible valeur ajoutée tout en éliminant les erreurs liées à la manipulation de données, et en automatisant la production du reporting financier.

### Les principaux bénéfices

**Fondée sur une architecture web, Sage 1000 Consolidation et Sage 1000 Performance Financière, en association avec le module comptabilité de Sage 1000 FRP proposent à l'entreprise de produire son reporting financier multi-société et multi-norme sans ressaisie et avec une traçabilité complète des informations, depuis la saisie en comptabilité dans une des sociétés, jusqu'à la production d'états consolidés au niveau groupe en normes françaises ou IFRS.**

#### ◆ Récupérez vos données simplement et gagnez en productivité

La fonctionnalité Assistant Ligne 1000 collecte les données comptables et les importe dans Sage 1000 Consolidation(ou Sage 1000 Performance Financière) au format CRC ou IFRS selon vos souhaits. Vous pouvez collecter les données pour une, plusieurs ou toutes les entités.

#### ◆ Une consolidation opérationnelle immédiatement

Vous pouvez lancer les contrôles de cohérence paramétrés en standard, modifier les données si besoin, lancer une consolidation, consulter les résultats et, à tout moment, remonter jusqu'à la source de l'information comptable grâce à l'hyperzoom.

#### ◆ Bénéficiez d'un moteur de consolidation performant et souple

Le paramétrage comporte toutes les règles et formats de présentation nécessaires à l'établissement et la publication des comptes consolidés du groupe en conformité avec les normes en vigueur.

#### ◆ Publiez et partagez les informations clés

Le portail web vous permet de mettre à disposition des utilisateurs les informations stratégiques de votre entreprise. Vous pourrez présenter, échanger et consolider les données au travers d'onglets personnalisables par utilisateur. La mise en qualité de vos données pourra être complètement dynamique grâce aux graphiques proposés dans l'application et aux liens dynamiques Excel.

# Les principales fonctionnalités

## ◆ Collecte optimisée des informations

Les interfaces paramétrables permettent d'importer tous types de données depuis d'autres logiciels, sans ressaisie : balances comptables, données analytiques ou extracomptables, données issues de la gestion des immobilisations...

## ◆ Pilotage du processus de consolidation

Un tableau de bord affiche l'avancement des travaux par entité et permet de contrôler visuellement la mise à jour des informations disponibles et la qualité des informations.

Des alertes graphiques permettent d'identifier rapidement les entités qui n'ont pas encore saisi leurs données, les contrôles non validés ou les états devant être corrigés.

## ◆ Des contrôles intra-groupe accessibles à tous

Les entités peuvent réaliser elles-mêmes les contrôles intra-groupes grâce à l'accès en temps réel à l'information. Tous les utilisateurs peuvent visualiser immédiatement les déclarations effectuées par les entités partenaires.

## ◆ Reporting et traçabilité

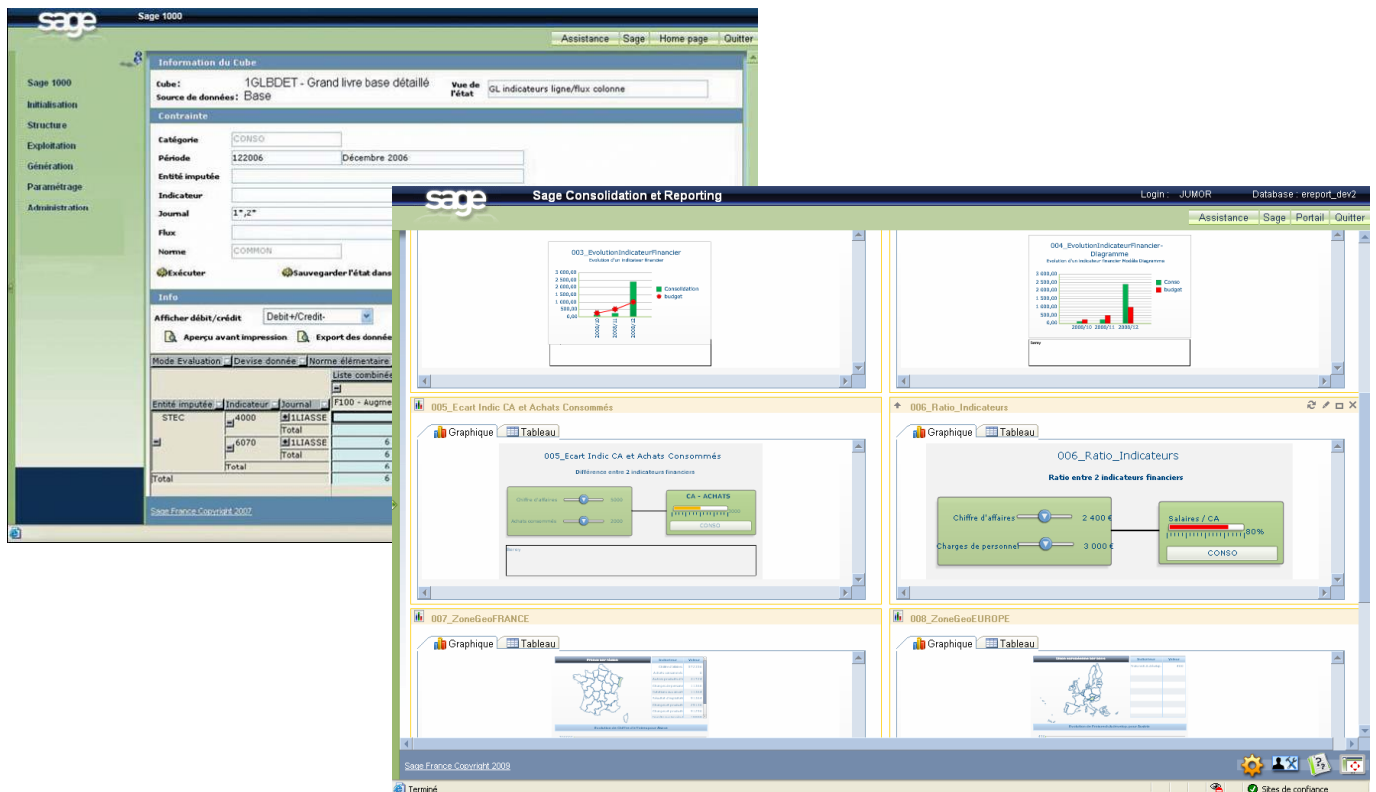
Des cubes OLAP sont mis à votre disposition pour analyser à la volée des informations multidimensionnelles.

Un lien dynamique avec Excel est également proposé pour travailler sur les simulations ou compiler les données avec d'autres informations exogènes.

Un générateur d'états souple et puissant vous permet de réaliser des documents utilisés pour la consolidation, le reporting ou encore la communication externe.

La piste d'audit permet de suivre tout le parcours de l'information, depuis les données d'origine, jusqu'aux données les plus agrégées.

Une ergonomie conviviale et orientée utilisateur



# Description des fonctionnalités et des environnements informatiques

Fonctionnalités	Description
Collecte automatique des données comptables	<ul style="list-style-type: none"> <li>Sélection des paramètres : une catégorie de données, un exercice fiscal et la période de fin de mois.</li> <li>Automate de collecte des données sélectionnées dans l'application Groupe de la comptabilité.</li> <li>Contrôles de cohérence des données collectées.</li> </ul>
Assistant de consolidation	<ul style="list-style-type: none"> <li>Connexion : définition des paramètres d'accès à la base Sage 1000 Comptabilité Groupe.</li> <li>Initialisation des informations indispensables au fonctionnement lié des 2 logiciels</li> <li>Exploitation : import des entités, collecte des données, contrôle des données, lancement de la consolidation, consultation des données, impression des états.</li> </ul>
Processus de consolidation	<ul style="list-style-type: none"> <li>Définition et lancement des instances de consolidation.</li> <li>Génération automatique de nouvelles informations en utilisant des règles de consolidation pré-paramétrées, à partir des données saisies et/ou importées.</li> <li>Piste d'audit</li> <li>Contrôles automatisés.</li> <li>Retraitement des écritures intragroupes.</li> <li>Gestion des portefeuilles.</li> </ul>
Etats multidimensionnels (cubes OLAP)	<ul style="list-style-type: none"> <li>Cubes OLAP contenant les informations multidimensionnelles selon des critères multiples. Le résultat d'un cube peut être enregistré, exporté vers Excel ou en PDF, ou même envoyé par email.</li> <li>Zooms sur les données détaillées en comptabilité (depuis cube, un simple bouton « Sage 1000 », permet d'accéder en temps réel à la balance interactive des comptes inter-société de la comptabilité).</li> </ul>
Liens dynamiques Excel	<ul style="list-style-type: none"> <li>Menu Excel dédié permettant de lier les cellules de la feuille Excel aux informations de la base de données de la consolidation (états, graphiques et tableaux croisés dynamiques).</li> <li>Actualisation dynamique des données d'une feuille Excel par simple clic.</li> </ul>
Liasse consolidée	<ul style="list-style-type: none"> <li>Un grand nombre d'états pré-paramétrés aux normes françaises en vigueur CRC 99-02 : Bilan, Compte de résultat, Variation de flux de trésorerie, Etats de l'annexe.</li> </ul>
ETL	<ul style="list-style-type: none"> <li>Intégration de données multi-format</li> </ul>
Tableaux de bord	<ul style="list-style-type: none"> <li>Présentation visuelle des indicateurs clés</li> <li>Création de graphiques</li> <li>Export sous forme de Widgets dans le portail</li> </ul>

## Environnement technologique

Serveur	Microsoft Windows 2000 Server, Microsoft Windows 2005 Server
Poste client	Microsoft Windows 2000, XP, Vista
Bases de données	MS SQL Server 2000 et 2005, Oracle 10g, Sage SQL
Internet	Navigateur : Microsoft Internet Explorer et Firefox Serveur Web : IIS de Microsoft (5 & 6) ou Apache (1.3 & 2.0)
Office	Microsoft Office 2000, 2003, XP, Vista

## Sage 1000 Consolidation existe en 2 éditions

Principales fonctionnalités	Sage 1000 Consolidation	Sage 1000 Performance Financière
Générateur d'états	✓	✓
Moteur de consolidation	✓	✓
Saisie directe	✓	✓
Etats dynamiques (cube)	✓	✓
Retrieve Excel	✓	✓
Editions stockées	✓	✓
Protection des données	✓	✓
Audit	✓	✓
Rapprochements intra-groupe	✓	✓
Traçabilité	✓	✓
Retour comptabilité	✓	✓
Formules avancées		✓
Import \ Export paramétrage		✓
Tableau de bord		✓
Workflow		✓
<b>ETL Standard</b>	✓	✓

### Application pré-paramétrée :

- 3 catégories de données (Consolidation, Budget, Reporting)
- 45 contrôles de cohérence
- 22 modèles d'écriture
- 59 états de saisie
- 59 états de restitution
- 21 états dynamiques (cubes)



= 1 Solution gagnante