



sage

Solutions pour moyennes
et grandes entreprises



Sage Consolidation et Reporting

Accélérez vos travaux de consolidation

Sage Consolidation et Reporting

Gagnez en productivité

Sage Consolidation et Reporting est un portail financier destiné à produire les comptes consolidés et partager les informations financières de votre groupe dans un environnement convivial et parfaitement sécurisé. Notre objectif : vous permettre de communiquer vos chiffres en toute sérénité.

L'unification de la consolidation et du reporting au sein d'un référentiel commun facilite le pilotage de la performance de votre entreprise et vous permet de vous recentrer sur vos enjeux stratégiques : réduction des délais de clôture, analyse des résultats, communication auprès de vos actionnaires et partenaires...

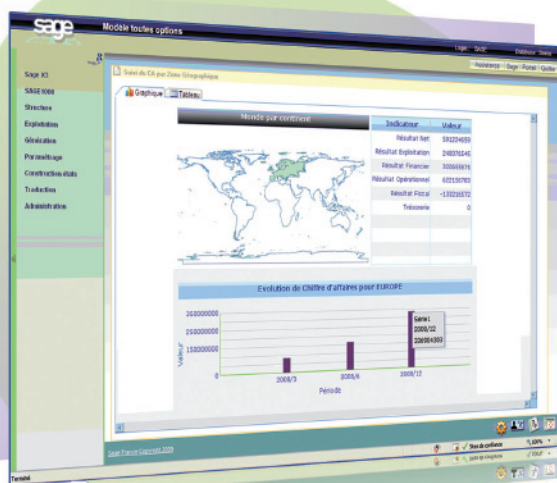
Sage a conçu un portail financier pour simplifier la consolidation et le reporting de vos données financières à tous les niveaux (production, alimentation, contrôle, analyse et présentation), grâce à un déploiement rapide, une administration facilitée et une utilisation aisée pour l'ensemble de vos collaborateurs.

Sage Consolidation et Reporting dispose de toute la souplesse nécessaire pour s'adapter à votre organisation et aux utilisateurs, que ce soit pour l'alimentation de la liasse, la saisie ou la restitution des données.

Les atouts qui font la différence

- Une solution **centralisée** et **full Web**.
- Une **dimension internationale** : multi-pays, multi-devises, multi-paramétrage et multilingue.
- Le respect des **règles de sécurité** et de traçabilité.
- La **mise à jour du paramétrage** en fonction des évolutions réglementaires (CRC ou IFRS).
- Un environnement de travail **sur mesure**.
- Un **référentiel de données commun** entièrement paramétrable.
- Une solution **modulaire et intégrée**.
- Une **connexion simplifiée** aux systèmes comptables de l'entreprise.

april group



Identifiez rapidement vos informations clés grâce à des graphiques dynamiques

« Sage Consolidation et Reporting s'est avéré entièrement opérationnel dès son premier jour de mise en service. La fiabilité des données traitées est renforcée. Nous avons accéléré notre accessibilité aux données financières, gagnant entre 1 et 2 semaines pour la clôture de nos comptes trimestriels consolidés. Bien que nous ayons multiplié par deux le périmètre de notre activité, nous n'avons pas eu besoin de renforcer notre équipe en charge de la gestion financière. En s'appuyant sur Sage Consolidation et Reporting, nous avons donc gagné en productivité. En disposant plus rapidement des données consolidées, nous détectons et identifions beaucoup plus tôt d'éventuels signaux de dysfonctionnements dans nos filiales, améliorant ainsi notre réactivité et le pilotage de notre activité. Dans le contexte économique actuel cela s'avère essentiel au développement de notre activité !

Dominique Godet
Directeur Financier d'April Group

1 Pilotez votre activité

Des tableaux de bord et des alertes graphiques affichent l'état d'avancement des travaux par entité et vous permettent de contrôler visuellement la mise à jour des informations. Vous pouvez ainsi anticiper les retards, alerter et relancer vos filiales, pour communiquer à temps vos données consolidées.

2 Réduisez les délais de production des comptes consolidés

Les automatismes, telles que la consolidation à la marge ou la gestion différée des traitements, améliorent la qualité des données et la rapidité de production des comptes consolidés.

Vous collectez facilement les informations grâce aux interfaces paramétrables qui importent tout type de données (balances comptables, données analytiques...) depuis n'importe quel logiciel de gestion financière, sans ressaisie.

Les contrôles intra-groupes sont simplifiés : le mode web garantit un accès immédiat à l'information, facilitant les comparaisons et modifications de données.

3 Maîtrisez les risques

Sage Consolidation et Reporting vous assure une mise en conformité permanente avec les évolutions réglementaires. Les normes CRC 99-02 et IFRS sont intégrées dans le pré-paramétrage livré en standard, ce qui facilite et sécurise la production de votre liasse de consolidation.

Ce pré-paramétrage prend également en charge la gestion automatisée des taux d'intégration, de contrôle et d'intérêt. Les écarts et les erreurs de saisie sont identifiés grâce à la traçabilité des données offerte par la solution.

4 Diminuez les coûts

L'architecture full Web diminue les temps de déploiement et facilite l'administration du logiciel, en vous évitant de le faire au sein de chaque filiale.

Grâce au référentiel commun, le paramétrage de chaque valeur est réalisé une seule fois pour l'ensemble de la solution, qu'il s'agisse de données issues de la consolidation, du reporting ou du budget. Vous définissez ensuite si elle doit être utilisée pour tout ou juste une partie.

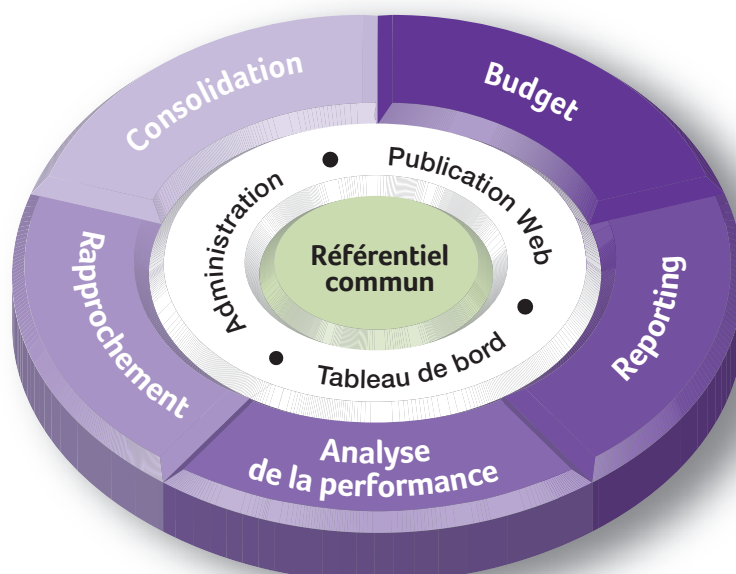
Cette solution étant facile à prendre en main, le cycle de formation est court et le projet peut démarrer en 2 à 3 semaines.

Sage Consolidation et Reporting peut intégrer de nouvelles informations sans générer de surcharge auprès de vos équipes.

5 Personnalisez votre solution

Orientée utilisateur depuis sa conception, Sage Consolidation et Reporting est facile à utiliser. Le moteur de consolidation et les interfaces sont personnalisés en fonction des métiers de vos collaborateurs. Différents modes de restitution sont proposés en fonction de vos besoins (cube OLAP ou pré-formatage). Le générateur permet de créer des états à partir d'un seul et même gabarit. Vous pouvez choisir la façon d'alimenter la liasse fiscale (import de données, ETL...) et de saisir les données (guidée ou directe). Des contrôles permettent de vérifier systématiquement la cohérence des éléments renseignés.

Sage Consolidation et Reporting,
Simplifiez le pilotage de votre activité



Avec Sage, choisissez un logiciel à votre mesure.

Avec 10 000 entreprises clientes de plus de 100 salariés, Sage est le premier fournisseur de solutions de gestion pour les moyennes et grandes entreprises en France (Source IDC). Les 800 collaborateurs de sa Division Moyennes et Grandes Entreprises forment la première organisation dédiée à ce marché. 25% d'entre eux se consacrent à la Recherche & Développement pour vous proposer des solutions simples, évolutives et innovantes.

Sage propose une gamme de solutions de gestion qui couvre l'ensemble des métiers de l'entreprise et toutes les typologies de projets.

- **Nos solutions ERP** (Enterprise Resource Planning) permettent d'intégrer tous les processus de gestion dans un système d'information unique et cohérent.
- **Nos solutions FRP** (Finance Resource Planning) couvrent tous les domaines de la performance financière (Comptabilité, Trésorerie, Immobilisations, Consolidation, Recouvrement...).
- **Nos solutions HR** (Human Resources) libèrent les DRH des contraintes administratives et financières leur permettant de se concentrer sur leurs missions plus qualitatives : gestion des compétences, fidélisation des salariés.
- **Nos solutions WMS** (Warehouse Management System) apportent une réponse en matière de maîtrise des flux et d'optimisation des processus à toutes les entreprises.
- **Nos solutions CRM** permettent aux équipes commerciales, marketing et service d'optimiser la gestion de leurs relations avec leurs clients et prospects.

Ces solutions intégrées et modulaires vous permettent de bâtir votre système d'information en adéquation avec vos exigences et de l'étendre au fur et à mesure de la croissance de vos besoins.

Les Services Sage, une offre d'assistance, de consulting et de formation adaptée à vos besoins.

Afin de vous aider à optimiser l'utilisation de vos produits, les experts Sage vous accompagnent tout au long de la vie de votre projet en vous proposant assistance, consulting et formation.

Le réseau de partenaires intégrateurs Sage, la garantie de bénéficier d'un accompagnement de qualité au quotidien.

Sage s'appuie sur un réseau de 100 partenaires revendeurs et intégrateurs compétents et certifiés afin de renforcer son offre de services et sa proximité.

Sage

10, rue Fructidor
75834 Paris Cedex 17
Internet : www.sage.fr/mge

Informations commerciales

 N° Indigo **0 825 007 017**

Fax : 01 41 66 25 55
www.sagefrp.fr

0,15 € TTC / MN

Informations Export

Tél. : +33 (0)5 56 13 88 85
Fax : +33 (0)5 56 18 01 48
www.sagefrp.com

