



Finances

Maîtrisez
vos enjeux
financiers

Sage X3 Finances

- Gestion Comptable et Financière
- Gestion Financière des Biens
- Achats
- Stocks
- Administration et support

Pour Moyennes
et Grandes Entreprises



Sage X3 Finances : un nouveau levier de développement pour votre entreprise

Sage a conçu Sage X3 Finances, une gamme de solutions spécialisées qui couvre l'ensemble de vos besoins en gestion comptable et financière, avec toute la simplicité et la flexibilité qui font le succès de ses solutions dans les moyennes et grandes entreprises.

Sage X3 Finances



Gestion financière des biens



Gestion des dépenses



Gestion comptable et financière



Trésorerie et flux financiers



Consolidation



Intégration fiscale



Workflow contrôle et signatures

Sage X3 Finances répond aux besoins de plus de 5 000 clients en France et à l'international.

Capitalisant sur l'association des savoir-faire reconnus depuis plus de 25 ans dans la gestion comptable et financière (Abel, Adonix, Concept, Fasset, Sage, Sigagip, Tolas...), Sage X3 Finances s'articule autour des domaines fonctionnels essentiels au pilotage financier.

Avec Sage X3 Finances, votre gestion comptable et financière devient un atout maître de votre développement.

- Budgets d'investissement
- Gestion comptable des biens
- Gestion physique des biens
- Taxe professionnelle

- Demandes d'achat
- Gestion budgétaire
- Commandes d'achat
- Comptabilité d'engagement
- Réceptions
- Contrôles factures
- Paiements

- Comptabilité générale
- Comptabilité auxiliaire
- Comptabilité analytique
- Comptabilité budgétaire
- Situations d'arrêtés
- Credit management
- Contrôle budgétaire

- Cash-management
- Gestion de la dette
- Gestion des risques
- Rapprochement bancaire
- Télécommunication bancaire

- Consolidation statutaire multinormes
- Reporting

- Gestion fiscale

Portail décisionnel Reporting Tableaux de bord Requêtes



Sage X3 Finances : une richesse fonctionnelle au service de votre performance

Accompagnez le développement de votre entreprise de façon durable

- Pilotez la croissance de votre entreprise,
- Fédérez vos acquisitions,
- Partez à la conquête de nouveaux marchés,
- Facilitez votre positionnement à l'international.

- > Multisociété, multisite, multidevise
- > Tiers multirôles, multicollectifs
- > Multiplan de compte, multiplan analytique, multiplan budgétaire
- > Multilégislation
- > Multilingue

Maîtrisez vos frais généraux

- Simplifiez vos procédures de suivi et de contrôle des engagements,
- Contrôlez en temps réel la mise en œuvre de vos budgets dès l'expression des besoins,
- Ajustez vos engagements de dépenses à l'activité.

- > Workflow
- > Multiniveau de signatures
- > Contrôles budgétaires

Gagnez en trésorerie

- Elaborez, suivez et révissez vos plans de trésorerie,
- Visualisez vos positions de trésorerie actualisées et effectuez des arbitrages pertinents,
- Contrôlez automatiquement vos frais et conditions bancaires,
- Optimisez et sécurisez vos flux de trésorerie via une communication bancaire performante.

- > Mise à disposition d'un reporting dédié
- > Gestion d'un cash-pooling
- > Réception et émission des flux en un point unique
- > Dispatching automatique des relevés bancaires des filiales

Sécurisez vos relations commerciales

- Maintenez des relations continues avec vos partenaires pour anticiper les décisions,
- Actualisez les données nécessaires à la maîtrise des risques financiers,
- Intégrez les réseaux d'influence dans l'analyse des ratios,
- Déterminez vos meilleurs partenaires commerciaux.

- > Contrôle des encours
- > Gestion des relances préventives et curatives
- > Notations clients et fournisseurs

Accélérez la publication de vos résultats

- Sécurisez votre activité économique grâce à une totale transparence,
- Dispensez une communication financière régulière,
- Gagnez la confiance des acteurs internes et externes de la société.

- > Collecte permanente des informations
- > Automatisation des traitements et opérations de clôture
- > Mise à disposition d'informations ciblées pour les décideurs
- > Moyens de publication adaptés

Pilotez vos résultats par la prévision

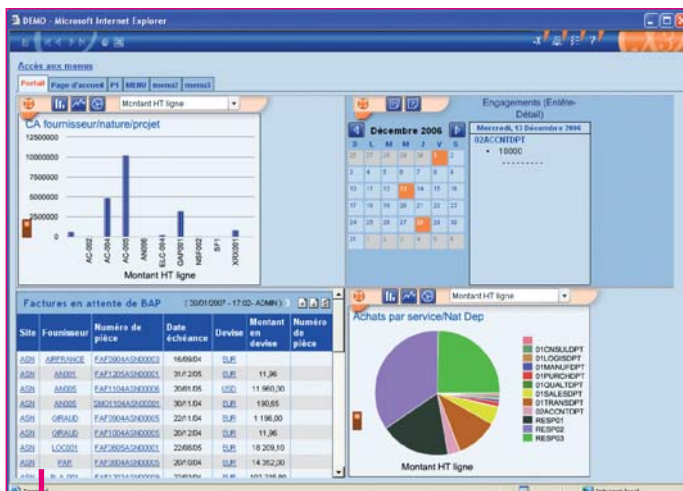
- Suivez en temps réel votre activité,
- Accélérez vos processus de décision,
- Ajustez en permanence vos prévisions aux réalités économiques.

- > Portail décisionnel
- > Tableaux de bord
- > Requêtes multicritères
- > Gestion de trésorerie prévisionnelle

Sécurisez votre système d'information financier

- Facilitez la mise en application des nouvelles normes,
- Contrôlez qui fait quoi,
- Intégrez des pistes d'audit,
- Sécurisez vos archives financières.

- > Normes IAS/IFRS
- > Gestion des accès, des habilitations et traçabilité des transactions
- > Moteur de workflow puissant et intégré
- > Socle technologique Sage X3 fédérateur
 - Indépendance vis-à-vis de l'environnement technique
 - Conforme aux standards technologiques
 - Disponible sur les plates-formes du marché
 - Architecture technique avancée



Grâce au portail décisionnel, pilotez vos résultats par la prévision



Gestion Comptable et Financière

Généralités

Gestion multisociété

Gestion multiétablissement

- Gestion des établissements ou sites, financiers et/ou opérationnels
- Saisie multiétablissement
- OD automatiques interétablissements
- Toutes restitutions possibles par établissement, société et groupe d'établissements

Gestion des devises

- Plurimonnaire avec stockage des montants en trois devises (transaction, comptabilité, reporting)
- Type de cours paramétrable par devise (journalier, mensuel, annuel etc...)
- Suivi des comptes multi-devises
- Restriction des comptes à une ou plusieurs devises
- Génération automatique des écritures d'écart de change
- Génération automatique des écritures d'écart de conversion actif/passif en mode réel ou simulé

Consultations

- Paramétrables par utilisateur ou groupe d'utilisateurs
- Par recherche multicritère (devises, groupe de collectifs...)
- Par établissements, sociétés ou groupe d'établissements
- Piste d'audit avec zooms du général au détaillé
- Consultation balance, balance à date, comptes et écritures
- Consultation des échéances, analyse du risque, balance âgée, dernières opérations, règlements, factures, banques
- Consultation pyramides, budgets, balance analytique, natures et sections, comparatif budget/réel
- Toutes les consultations sont transversales entre comptabilités

Tableaux de bord

- Extractions paramétrables sur les données comptables, tiers, analytiques, budgétaires et IAS
- Paramétrables par utilisateur ou groupe d'utilisateurs
- Editions et consultations multicritère
- Par établissement, société ou groupe d'établissements
- Restitution par tableau ou groupe de tableaux
- Stockage détail ou non par tableau
- Gestion des révisions et historisation des révisions
- Piste d'audit avec zooms du général au détaillé
- Consultation et insertion de valeurs permettant de simuler un résultat
- Gestion des styles et effets

- Export vers Excel®
- Restitution graphique
- Livraison de tableaux : bilan, compte de résultat, SIG, bilan IAS, résultat IAS par nature

Définition des plans comptables

- Par société, établissement ou groupe d'établissements
- Généraux de type alphanumérique
- Auxiliaires de type alphanumérique
- Analytique multiaxe
- Plan de natures analytiques & budgétaires
- 9 plans de sections

Comptabilité Générale

Définition des journaux

- Types de journaux paramétrables: vente, achat, trésorerie, OD générales, OD analytiques, à-nouveaux...
- Modèles de comptes interdits par journal
- Comptes habituels par journal

Pièces comptables

- Import, interface ou saisie manuelle
- Ecrans et scénarii de saisie paramétrables par utilisateur ou groupe d'utilisateurs
- Écritures modèles, provisoires, définitives, de simulation (consultables ou pas), hors-bilan, lots, d'abonnement...
- Duplication – extourne à date
- Automatisation des opérations d'arrêt : FAR, FAE et AAR, CCA et PCA, abonnements avec solde automatique à réception de facture, écarts de conversion etc...
- Génération automatique des écritures de clôture : écritures automatiques de déversement de compte à compte (optionnel), de clôture (optionnel), de report à nouveau et de calcul du résultat.

Lettrage

- Manuel, automatique, en-cours de saisie
 - par montant : transaction, société, reporting
 - par passage au solde
 - par recherche du solde
 - par analogie de référence ou de libellé
- Partiel ou total
- Automatisation de groupe lettrage : prise en compte des écarts, escomptes, agios, différences de règlement, différences de change
- Historisation du lettrage

Déclaration de TVA

- Sur débit, sur encaissement

- Gestion du prorata de TVA
- Gestion de la suspension de taxe et des prestations immatérielles
- TVA intracommunautaire
- Écritures automatiques de régularisation de TVA sur encaissement (acomptes, impayés...)
- Gestion des taxes parafiscales
- Déclaration de TVA
- Outils de contrôle

Gestion DAS2

- Proposition des montants à déclarer
- Possibilité de modification et d'ajouts manuels à la déclaration
- Calcul des droits d'auteur
- Livraison standard des supports TDS bilatérale et DADS-U

Arrêtés périodiques

- Automatisation des opérations d'arrêté : FAR, FAE, AAR, CCA, PCA, écarts de conversion...
- Contrôle bloquant/non-bloquant par paramètre des étapes clés de l'arrêté
- Etats récapitulatifs et outils de contrôles

Clôture

- Clôture par établissement ou par société
- Génération automatique d'écritures de déversement de compte à compte (optionnel),
- Génération automatique d'écritures de clôture (optionnel),
- Génération automatique des écritures de report à nouveau et de calcul du résultat
- Prise en compte des particularités pays, liées au processus de clôture

Comptabilité tiers

Définition des tiers

- Identification unique du tiers
- Multiétablissement, multisociété, multicollectif, multitype (client, fournisseur, prestataire...), multiRIB et multiadresse
- Identification des tiers intra-groupe
- Définition de valeurs par défaut : tiers facturé, payeur, groupe, factor, mode et conditions de règlement, conditions d'escomptes-agios...

Facturation

- Saisie ou import (EDI)
- Immobilisation automatique des dépenses
- Edition
- Validation

Suivi des échéances

- Ecrans paramétrables de consultation
- Interventions courantes de suivi des échéances : éclatement, regroupement, prorogation, modification de tiers payeur/payé, mode de règlement, BAP, Relevé, relance, litige, cadencement des échéanciers de règlement etc...
- Outil de travail des circuits de BAP avec déclenchement de workflow, gestion des litiges
- Outil de travail des relances : relances multi-niveaux dans la langue du client, par seuil de relance ou délai, méthode de relance unitaire ou groupée.
- Blocage / Déblocage unitaire ou en masse des clients sur critères croisés.

Outils d'aide à la décision

- Niveau dossier, société, établissement ou groupe d'établissements
- Niveau collectif, multicollectif ou par groupe de collectif
- Consultation balance âgée, balance âgée à date
- Consultation des échéanciers
- Analyse du risque tiers temps réel et justification de tous les postes
- Evaluation du risque global
- Evaluation du risque commercial
- Evaluation du risque financier
- Statistiques de règlement
- Actions commerciales à venir
- Analyse directe du solde comptable par répartition en pourcentage des différents postes.
- Synopsis tiers présentant les dernières opérations ; justification de toutes les opérations

Gestion des règlements

- Cycle de vie du règlement paramétrable par mode de règlement
- Ecrans de saisie paramétrables
- Saisie Banque ou Caisse
- Gestion des règlements comptoirs (intégration à la facturation vente)
- Saisie manuelle rapide par picking unitaire ou en lot
- Proposition automatique avec tableau de contrôle de la masse à régler
- Jusqu'à quatre étapes de comptabilisation
- Proposition d'édition de bordereaux par banque (remise de chèque SP/HP, remise de traite à l'encaissement /escompte)

- Edition des chèques et lettre-chèques, traites, avis de domiciliation, virements à émettre et prélèvements à effectuer
- Génération de fichiers
- Lettrage des règlements sur : facture, avoir, commande, relevé, acompte, pièce comptable
- Gestion de pools bancaires : analyse du solde réel et virtuel
- Règlement dans des devises différentes de la devise d'origine
- OD automatiques interétablissements, interdevises, intertiers et intercollectifs
- OD automatiques de différence de règlement, d'escompte, d'agios, de rééquilibrage de lettrage, de prorogation...
- Gestion des acomptes sur commande et de leur imputation totale ou partielle sur facture
- Automatisation de la saisie des impayés : gestion des frais bancaires, refacturation des frais bancaires, passage en collectif douteux, régularisation de TVA.
- Compensation client / fournisseur.

Liaisons bancaires

- Fonction de paramétrage des fichiers bancaires par banque
- Fourniture standard de formats prêts à l'emploi (fixes ou EDI)
- Télétransmission ETEBAC 3/5
- Gestion des virements nationaux / internationaux / avec banque intermédiaire, prélèvement
- Gestion des remises / relevés / réponses d'effet
- Import et pointage (automatique, semi-automatique ou manuel) des relevés

Gestion du Factoring

- Génération de quittances et éditions de lettres de cession
- Comptabilisation des quittances
- Fichier magnétique
- Notification de règlements

Gestion des notes de frais

- Import, interface ou saisie
- Contrôles et gestion des Visas
- Comptabilisation
- Proposition de règlement
- Etats de synthèse

Comptabilité groupe

Comptabilité IAS

- Critères de consultation et d'édition par établissement, société, groupe d'établissements
- Gestion d'un double Référentiel (comptabilité sociale et comptabilité IAS)
- Calendrier IAS indépendant du calendrier de la comptabilité sociale
- A partir d'un événement de gestion unique :
 - génération d'écritures communes entre comptabilité sociale et IAS, ou,
 - génération d'écritures indépendantes
- Saisie directe de pièce IAS ou import
- Champs paramétrables dédiés aux analyses sectorielles
- Affectations et ré-affectations de secteurs a posteriori
- Piste d'audit de la Balance IAS vers les écritures IAS
- Consultation de Balance IAS
- Consultation de Compte IAS
- Consultation d'écritures IAS
- Tableaux de Bord IAS avec livraison standard du Bilan IAS et d'un compte de Résultat par nature
- Editions IAS : Balance générale, auxiliaire, Grand-Livre général, auxiliaire, journal général, journaux comptables

Extraction pour consolidation

- Critères de consultation et d'édition par établissement, société, groupe d'établissements
- Définition d'un périmètre société de consolidation
- Identification des tiers partenaires intra périmètre de consolidation
- Identification des flux intra-groupe
- Tables de correspondance interne / externe pour les entités sociétés et tiers partenaires
- Extraction pré-consolidée Balance et Grand-Livre
- Export des données (soldes ou mouvements)
- Périmètre fonctionnel équivalent pour les extractions IAS

Comptabilité analytique et budgétaire

Analytique sur 9 axes

- Plan de Natures
- 9 plans de Sections
- Contrôle de cohérence : natures / sections et sections / sections

Comptabilité analytique

- En provenance de la comptabilité générale, des modules amonts ou en saisie analytique seule
- En quantité et/ou montant
- Ventilations par clé de répartition en pourcentage et/ou montant en mode manuel ou automatique
- Répartitions en cascade a posteriori en quantité ou montant, au prorata de facteurs fixes (unités d'oeuvre, nombre d'employés, de M2 etc) ou calculés
- Piste d'audit des pyramides vers la balance analytique jusqu'au détail des écritures ou du document d'origine
- Consultation de pyramides multiniveaux
- Consultation de balance analytique
- Consultation de natures
- Consultation de sections
- Consultation de pièces

Comptabilité budgétaire

- Transactions paramétrables de saisie de budgets
- Saisie manuelle, import ou interface standard avec logiciel d'élaboration budgétaire
- Nombre illimité de versions de budgets
 - par couple nature et section
 - par année et/ou pluriannuel, sur périodes fixes ou glissantes
 - clés de répartition
- Budgétisation sur pyramides et/ou plans analytiques
- Révision manuelle ou calculée d'après formules ou pourcentage
- OD budgétaires
- Autorisation de dépense avec circuit de signature
- Suivi budgétaire temps réel sur DA et commande

- Contrôle budgétaire bloquant
- Contrôle budgétaire non bloquant, avec circuits de signatures complémentaires
- Gestion des signataires principaux et suppléants, permutation
- Moteur de workflow intégré au circuit
- Piste d'audit de la Balance analytique jusqu'à la DA / commande d'origine
- Piste d'audit des budgets jusqu'aux OD budgétaires
- Consultation de comparaison budgétaire
- Consultations réel / budget / pré-engagements / engagements
- Consultation de pyramides multi-niveaux budget / pré-engagements / engagements / réel
- Consultation de balance analytique budget / pré-engagements / engagements / réel

Comptabilité d'engagement et suivi des dépenses

- En intégration complète avec les achats
- Gestion en temps réel du suivi budgétaire
- Contrôle budgétaire en montant, quantité, avec plafond de dépassement par utilisateur
- Circuit de signatures avec variantes (blocage, tolérance, etc) et workflow
- Génération automatique d'écritures de pré-engagements (DA) et d'engagements (Commande)
- A chaque étape du flux, désengagement de l'étape précédente
- Génération automatique d'écritures et imputation directe du réalisé sur ligne budgétaire (FAR, FAE, AAR, Factures, Factures complémentaires et avoirs)



Gestion Financière des Biens

Dépenses

- Issues des factures tiers (Sage X3 Finances / Comptabilité Tiers) et des factures d'achat (Sage X3 Finances / Achats)
- Issues, par import, d'une application externe
- Saisies directement dans la base des Immobilisations
- Double classification comptable : vis-à-vis des normes nationales et vis-à-vis des normes internationales IAS/IFRS
- Double valorisation : dans la devise de transaction convertie dans la devise société
- Archivage des dépenses immobilisées justifiant l'actif et permettant de valoriser les sorties partielles

Fiches d'immobilisation

- Rattachement à la/aux dépense(s) justifiant et valorisant l'immobilisation
- Double classification comptable : vis-à-vis des normes nationales et vis-à-vis des normes internationales IAS/IFRS
- Double valorisation : vis-à-vis des normes nationales et vis-à-vis des normes internationales IAS/IFRS
- Gestion des différents types de détention : En propriété, En crédit-bail, En location, En concession, En prévision
- Origine : références au processus budgétaire et au processus achat
- Date d'achat, Date de comptabilisation et Date de mise en service
- Imputations analytiques, rattachements aux UGT et aux secteurs géographique et activité
- Localisations et immatriculation code à barre permettant les inventaires de contrôle
- Gestion de la TVA pour les non assujettis et pour les assujettis partiels
- Base d'imposition au titre de la TP ou de la TF
- Gestion des composants
- Plans d'amortissements : 15 plans possibles dont :
 - comptable selon les normes nationales (prise en compte des nouvelles normes CRC 2002-10)
 - fiscal pour déterminer l'amortissement dérogatoire
 - retraité pour consolidation selon les normes internationales IAS/IFRS
- Génération des pièces comptables : mises en service, dotations, dépréciations, réévaluations, sorties, ...

Dotations comptables

- Calculées en réel ou simulées
- Prise en compte des différents modes d'amortissement en vigueur en Europe
- Prise en compte des particularités fiscales françaises
- Présentation exercice ou périodique (découpage de l'exercice en périodes : mois, trimestre, ...)
- Visualisation des plans d'amortissement
- Comptable
- Fiscal
- Dérogatoire
- Consolidation selon les normes IAS/IFRS
- Subvention...

Eclatement pour réaffectation ou sortie partielle

- Via la quantité pour une immobilisation correspondant à un lot
- Via la sélection de dépenses (lignes factures) pour une immobilisation regroupant plusieurs dépenses
- Via la valeur de l'immobilisation

Changement d'imputation comptable

- Mise en service de l'immobilisation
- Virement de compte à compte

Transfert

- Changements d'imputations analytiques, de secteurs, d'UGT
- Changements de localisations

Changement des paramètres d'amortissement

- Mode, durée, valeur résiduelle, ...

Gestion des réévaluations

- Réévaluation selon la valeur marché ou par application d'un coefficient
- Calcul de la reprise de réévaluation

Gestion des dépréciations

- Dépréciation d'un actif ou d'une UGT regroupant des actifs
- Prise en compte des goodwill
- Détermination du plafond de reprise

Sorties d'immobilisations

- Selon les différents motifs : ventes, mises au rebut, fin de contrat de location-financement ou résiliation
- Opération intragroupe : apport partiel d'actif, fusion, scission

Gestion des financements

- Subventions d'équipement : gestion de plusieurs subventions pour un bien et de plusieurs biens pour une subvention
- Contrats de location-financement : bailleur, validité, échéancier, biens associés
- Gestion des actions : levée d'option d'achat, résiliation, échéance

Gestion des inventaires

- Immatriculation des immobilisations selon la technologie code à barres
- Inventaire des immobilisations par lecture des étiquettes code à barres
- Comparaison de la situation inventoriée avec la situation enregistrée dans la base Sage X3 gestion financière des biens : détection des écarts
- Traitement des écarts : biens déplacés, biens non inventoriés, ...

Reporting

- Situation d'un plan d'amortissement : exercice ou périodique
- Simulation d'un plan d'amortissement sur un nombre d'exercices ou de périodes paramétrable
- Situation comparée de 2 plans d'amortissement
- Plus et moins values de cessions
- Liste des immobilisations : les entrées, les sorties, les composants, ...
- Engagements crédits location-financement
- Etat comparatif redevances – amortissements

Etats légaux français

- 2054 : immobilisations
- 2055 : amortissements
- 2855 : taxe sur les véhicules des sociétés



Achats

Principales fonctionnalités

Fournisseur

- Déclinaison du fournisseur : commandé, facturant, payé et groupe
- Multi-adresses et multi-RIB
- Gestion des contacts par adresse
- Gestion des escomptes/agios
- Modes de règlement multi-types et multi-échéances, avec gestion de mode de règlement substitutifs
- Suivi commercial et financier
- Montant minimum de commande
- Commandes multi-lignes
- Suivi qualité des fournisseurs
- Notation fournisseurs
- Contrôle de l'en-cours fournisseur :
 - Situation en temps réel de l'en-cours
 - Contrôle de l'en-cours paramétrable (blocage...)
- Consultations avec piste d'audit du général au détaillé :
 - Analyse du risque commercial par site, société ou dossier
 - Analyse du risque financier par site, société ou dossier
 - Consultation de comptes multi-collectifs
 - Consultation des dernières opérations
 - Consultation de l'historique commercial
 - Consultation des tarifs du fournisseur
- Relance fournisseur par commandes non livrées sur articles attendus

Catégories articles

- Regroupements d'articles ayant des règles de gestion similaires
- Création rapide d'un article héritant des règles de gestion et des valeurs par défaut de la catégorie
- Association de règles de gestion concernant les entrées et les sorties
- Association de règles d'allocation paramétrables
- Association de règles de valorisation paramétrables

Articles

- Sur stock ou non, gestion des numéros de série, numéros de lot et de sous-lot
- Articles commerciaux, prestation de service ou prestation de sous-traitance
- Gestion de la TVA et de taxes parafiscales
- Référence article, désignation article, unités, quantités minimum d'achat personnalisables par fournisseur
- Identification des fournisseurs de contremarque par article
- Gestionnaires par article (Approvisionneur, Acheteur)

- Consultation de catalogue de tarifs
- Consultation du stock par site
- Consultation des coûts article
- Consultation et association des articles concurrents
- Consultation du parc article

Multiunités

- Unités de stock
- Unités de conditionnement avec facteurs de conversion fixes ou variables
- Unités commerciales (ventes, achats)
- Règles de transformation d'unité paramétrables en cas de prélèvement dans une autre unité : déconditionnement, gestion de rompus, fractionnement d'unité
- Gestion d'étiquettes de stock selon les conditionnements

Tarifs-remises

- Structure tarifaire paramétrable par fournisseur
- Tarifs paramétrables multicritères
- Gestion des tarifs par devise, par coefficient, par quantité ou par formule paramétrable
- Tarifs inter-sociétés
- Tarifs applicables par intervalles de date
- Tarifs applicables par ligne et/ou par document
- Remises et frais à la ligne et en pied, en montant, en pourcentage, en cumul, en cascade
- Simulation d'application de tarifs
- Historisation des prix et remises appliquées
- Import de catalogue fournisseur

Intersociétés / Intersites

- Gestion de flux commerciaux automatisés entre sites d'une même société ou entre sites de sociétés différentes :
 - Tarification inter-sociétés
 - Commandes ouvertes générées automatiquement à partir de commandes d'achats
 - Facturation inter-sociétés avec génération du contrôle facture achat sur le site client
- Gestion de flux logistiques entre sites d'une même société ou entre sites de sociétés différentes :
 - Livraisons inter-sites
 - Réceptions inter-sites avec héritage des caractéristiques de stock des livraisons correspondantes
 - Retours clients ou inter-sites avec héritage des caractéristiques de stock des retours fournisseurs correspondants
 - Mouvements de stock inter-sites immédiats pour des sites proches géographiquement

Documents commerciaux

- Transactions de saisie paramétrables par utilisateur (saisie rapide)
- Cycle d'achat paramétrable :
 - Appel d'offre / Demande d'achat / Commande
 - Demande d'achat / Appel d'offre / Commande
 - Appel d'offre / Commande
 - Commande / Facture
 - Commande / Réception / Facture
 - Commande / Facture / Réception
 - Facture directe
- Numérotation automatique ou manuelle
- Liens illimités de document à document
- Gestion de textes imprimables en en-tête, en pied et à la ligne de document
- Identification du code affaire à la ligne

Appels d'offre

- Gestion des demandes (multi-articles et multi-fournisseurs)
- Edition des demandes par fournisseur
- Prise en compte de demandes d'achats
- Comparaison des offres
- Réponses et relances
- Génération de lignes de tarif

Autorisation de dépenses

- Gestion en temps réel du suivi budgétaire
- Contrôle budgétaire (avec avertissement ou blocage) en montant, quantité, avec plafond de dépassement par utilisateur
- Circuits de signature paramétrables sur demandes d'achat, commandes et commandes ouvertes avec circuit supplémentaire en cas de dépassement budgétaire
- Gestion des signataires principaux et suppléants, permutation
- Moteur de Workflow intégré au circuit
- Génération automatique d'écritures de pré-engagements (demande d'achat) et d'engagements (commande)
- A chaque étape du flux, désengagement de l'étape précédente
- Génération automatique d'écritures et imputation directe du réalisé sur ligne budgétaire (FAR, FAE, AAR, factures, factures complémentaires et avoirs)
- Piste d'audit depuis la Demande d'achat, la Commande, la Réception la Facture vers la pièce comptable correspondante

Demandes d'achat

- Saisie et édition des demandes d'achat
- Interrogation et justification des prix appliqués
- Demandes pour achats généraux ou commerciaux
- Prise en compte des suggestions de réapprovisionnement
- Prise en compte des appels d'offre
- Solde des demandes d'achat manuel ou automatique
- Génération de commandes en fonction des habilitations
- Consultation des commandes associées

Commandes fournisseurs

- Saisie et édition de commandes d'achat fournisseurs ou commandes ouvertes avec programme de livraison
- Commandes pour achats généraux ou commerciaux
- Gestion des avenants
- Gestion des acomptes
- Prise en compte des suggestions de réapprovisionnement, des demandes d'achat
- Prise en compte des appels d'offre
- Solde des commandes d'achat manuel ou automatique
- Gestion des reliquats
- Interrogation et justification des prix appliqués
- Situation de la commande (traçabilité, réception, factures)
- Consultations avec piste d'audit :
 - Consultation des réceptions et factures
 - Consultation des demandes d'achat consommées

Outils d'aide à la décision

- Plan de travail de l'acheteur
 - consommation des suggestions, des demandes d'achat et des ordres de contremerque
 - choix du fournisseur
 - possibilité de modifier le fournisseur habituel de contremerque
 - génération de commandes classiques, intersociétés ou intersites
- Planning global
 - analyse multisites par famille d'articles ou article
 - mise en relief des ordres critiques
 - regroupement d'ordres
 - génération de commandes, de demandes de livraison ou de demandes d'achat
- Plan de travail
 - analyse monosite, monoarticle
 - regroupement d'ordres
 - génération de commandes, de demandes de livraison ou de demandes d'achat

Valorisation des stocks

- Suivi des prix de revient
- DPA, PMP, FIFO, LIFO, dernier prix, prix standard, prix standard actualisé et prix simulé
- Coefficient d'approche
- Régularisation sur facture fournisseur (montant, quantité, cours devise)
- Régularisation sur facture complémentaire (facture transporteur)

Stock

- Traçabilité
- Consultation du stock réel ou prévisionnel avec date de première disponibilité
- Consultation du détail des stocks
- Consultation par site de stockage ou consolidé
- Consultation de l'historique des mouvements de stocks
- Consultation des stocks en transfert et en transit (intersites ou intersociétés)

Calcul des besoins

- Réapprovisionnement sur seuil / périodique / inter-sites
- Calcul des besoins nets
- Calcul en fonction des stocks de sécurité

Réception

- Réception directe ou par picking de lignes de commandes
- Réception d'expéditions intersites ou d'expéditions intersociétés
- Réception de prestations de sous-traitance
- Réception détaillée ou rapide à quai avec gestion de plans de rangement pour compléter les informations de stock
- Gestion des emplacements, des lots fournisseurs ou internes et des numéros de série
- Situation de la réception (factures, retours)
- Impression des étiquettes de stock
- Traitement des mouvements en attente et des ruptures

Assurance qualité

- Gestion des numéros de lots, sous-lots
- Gestion des numéros de série
- Gestion de statut de stock : accepté, rejeté, contrôlé
- Gestion de sous-statuts de stock
- Définition de fiches de contrôle qualité
- Procédures de contrôle qualité avec demande d'analyse
- Gestion des péremptions
- Gestion de la traçabilité amont et aval

Retours

- Création de retours par sélection de lignes de réceptions ou saisie directe
- Ré-intégration des quantités retournées sur commande
- Génération de l'avoir correspondant

Factures fournisseurs externes ou groupe

- Type de facture paramétrable
- Enregistrement et vérification
- Autorisation par utilisateur du niveau de bon à payer
- Rapprochement Facture / Bon de réception / Commandes
- Rapprochement Avoir / Retour / Facture
- Factures et avoirs complémentaires
- Ventilation des éléments de pied de facture à la ligne
- Régularisation en valeur des mouvements de stock en fonction des écarts sur facture

Intégration comptable

- Factures à recevoir
- Avoirs à recevoir
- Factures fournisseurs
- Préengagements et engagements avec contrôle budgétaire
- Gestion des acomptes
- Comptabilisation des mouvements de stock

Taxes

- TVA sur débits et encaissements
- TVA intracommunautaire
- Taxes parafiscales en montant et pourcentage
- Formules applicables sur taxes parafiscales (seuil, quantité...)

Déclarations d'échanges de biens

- Interface d'intégration des nomenclatures douanières et association aux fiches articles
- Enregistrement des données nécessaires à la déclaration d'échanges de biens (Régimes, Natures, Conditions de livraison...)
- Fonction d'extraction des flux devant être déclarés avec possibilité de modifier les informations extraites
- Etat de vérification des informations à déclarer
- Interfaces vers IDEP préparamétrées
- Gestion des particularités locales de la DEB (Portugal, UK, Italie...)



Stocks

Principales fonctionnalités

Catégories articles

- Regroupements d'articles ayant des règles de gestion similaires
- Création rapide d'un article héritant des règles de gestion et des valeurs par défaut de la catégorie
- Association de règles de gestion concernant les entrées et les sorties
- Association de règles d'allocations paramétrables
- Association de règles de valorisations paramétrables

Base article

- Informations techniques
- Informations de gestion
- Informations commerciales

Multiunités

- Unités de stock
- Unités de conditionnement avec facteurs de conversion fixes ou variables
- Unités commerciales (ventes, achats)
- Règles de transformation d'unité paramétrables en cas de prélèvement dans une autre unité : déconditionnement, gestion de rompus, fractionnement d'unité
- Gestion d'étiquettes de stock selon les conditionnements

Multisites et multisociétés

- Gestion des ordres de transfert inter-sites et inter-sociétés
- Réapprovisionnement inter-sites
- Réapprovisionnement des emplacements de picking et des emplacements de sous-traitance

Multidépôts

- Contrôle d'accès aux stocks :
 - Par groupe d'utilisateurs
 - Par type de transaction

Multiemplacements

- Définition de la structure des emplacements
- Stockage fixe ou aléatoire
- Politique d'attribution des emplacements
- Politique de libération des emplacements
- Gestion de stock chez les tiers

Assurance qualité

- Gestion des numéros de lots, sous-lots
- Gestion des numéros de série
- Gestion de statut de stock : accepté, rejeté, contrôlé
- Gestion de sous-statuts de stock
- Définition de fiches de contrôle qualité
- Contrôle qualité
- Gestion des péremptions
- Gestion de la traçabilité amont et aval

Mouvements de stock

- Réception, réception rapide à quai, plan de rangement
- Mouvements internes, assemblages, désassemblages
- Préparation et livraison
- Retours clients et fournisseurs
- Inventaires
- Mouvements inter-sociétés et inter-sites

Cumuls stocks

- Stock physique
- Stock alloué
- Stock réservé
- Stock sous contrôle
- Stock disponible
- Stock en commande
- Stock disponible prévisionnel
- Stock manquant
- Stock transféré
- Stock en transit

Stocks

Consultations des stocks

- Echancier stock synthétique par période
- Echancier stock détaillé
- Consultations avec piste d'audit du général au détaillé :
 - Stock par site
 - Stock par lot
 - Stock par numéro de série
 - Stock par emplacement
- Stock à date
- Mouvements de stock
- Détail des allocations
- Stocks à péremption
- Consultation de la traçabilité amont, aval, par lot ou par pièce

Gestion des inventaires

- Gestion de sessions d'inventaires, intégrant des listes d'inventaires
- Inventaires tournants, complets, par emplacement, par article
- Transactions d'inventaires paramétrables

Gestion des réapprovisionnements

- Calcul :
 - quantités économiques
 - seuils de réapprovisionnement
 - stocks de sécurité
 - stocks maximum
- Calcul des besoins nets
- Réapprovisionnement périodique
- Réapprovisionnement sur seuil
- Réapprovisionnement des zones de préparation

Valorisation des stocks

- Prix standard
- Prix standard actualisé
- Prix simulé
- Prix FIFO
- Prix LIFO
- Prix moyen pondéré
- Dernier prix

Outils d'analyse

- Analyses des consommations,
- Historiques
- Etats des stocks valorisés
- Rotation de stock...

Intégration comptable

- Comptabilisation des mouvements de stock avec critères d'agrégation
- Intégration analytique multiaxe



Administration et support

Aide en ligne

- Interactive en HTML, personnalisable à l'installation
- Documentation fonctionnelle (par fonction et sur champ)
- Documentation technique (MCD, dictionnaire, points d'entrée, description détaillé des paramétrages standards fournis)

Tâches différées

- Serveur de requêtes différées permettant d'automatiser la plupart des fonctions de Sage X3 Finances, et notamment :
 - l'intégration/extraction de données
 - les éditions différées
 - les opérations telles que les clôtures comptables, le lettrage, le calcul des besoins, le réapprovisionnement...
- Définition d'abonnements
 - sur base mensuelle, hebdomadaire, journalière en fréquence, en gérant des calendriers d'exploitation
- Contrôle de lancement et de bon achèvement des tâches différées
 - écran de surveillance
 - heure limite de lancement d'une tâche
 - interruption automatique des tâches trop longues
 - trace des opérations effectuées
 - enchaînement de tâches
 - lancement et contrôle des tâches par dépôt de fichiers

Gestion des utilisateurs et de la sécurité

- Définition des utilisateurs
 - définition d'administrateurs et de sous-administrateurs par fonction
 - hiérarchies d'utilisateurs et d'adresses de messagerie pour le workflow
 - jeux de paramètres définissables par utilisateur
- Contrôle des accès
 - sur des fonctions, sous-fonctions, transactions, champs
 - accès en visualisation, modification, exécution (par exemple droit de comptabilisation sur un compte)
- Restriction des informations en fonction de l'utilisateur
 - par groupes de sociétés, sociétés, groupes de sites, sites
 - par groupes de données logiques (codes d'accès sur comptes, budgets, tiers, données techniques...)
 - par rôle utilisateur paramétrable (par exemple client, fournisseur, commercial, payeur...), on peut donner accès pour des tiers externes aux seules informations qui les concernent.
- Traçabilité et sécurité
 - déconnexion par time-out

- périodicité de renouvellement et taille minimale des mots de passe
- verrouillage du compte au bout d'un nombre paramétrable de tentatives infructueuses
- gestion du nombre de connexions simultanées par compte et groupe d'utilisateurs
- surveillance utilisateur et trace paramétrable des opérations faites par utilisateur
- trace horodatée des modifications
- définition des hiérarchies d'utilisateurs et d'adresses de messagerie pour le workflow

Restitutions

- Outils décisionnels
- > **Statistiques basées sur des événements déclencheurs définissables en batch ou temps réel :**
 - analyse multiniveaux sur 8 critères
 - périodicité paramétrable (jour, semaine, quinzaine, mois...)
 - comparaison de montants et de quantités sur plusieurs périodes, palmarès et classements
 - présentation graphique et publication via le portail
 - piste d'audit intégrale du cumul au détail
- > **Compatibilité avec les différents outils standard de business intelligence**
- > **Transfert sous Excel d'un simple clic de tout écran d'interrogation du progiciel**
- > **Ciblage avancé marketing :**
 - comptages, extractions, fusions de données issues de données de la base
 - génération de publipostage ou export sous Excel des résultats
- > **Explorateur de liaisons :**
 - création manuelle ou automatique de liens hyper-textes avec des sémantiques paramétrables entre les informations
 - liens définissables par groupes d'utilisateur, visualisables de façon arborescente, permettant la navigation par simple clic. On peut par exemple, établir un lien entre article et client, avec la sémantique « client particulièrement satisfait de l'article ».
- > **Portail utilisateur :**
 - permettant de pousser l'information vers les utilisateurs de façon graphique, interactive, personnalisée. Par exemple, on peut créer un portail commun pour les acheteurs, des portails différents pour chaque commercial, un portail pour les contrôleurs financiers...
 - dans des pages web accessibles via navigateur ou depuis le client Windows.

- Consultations

> Consultations paramétrables :

- dans la présentation (liste et ordre des colonnes)
- dans la sélection des données (mémos définis par utilisateurs et/ou de façon commune)
- remontée de la piste d'audit à tous les niveaux

> Requêteur intégré :

- permet la constitution d'écrans de consultation sur toutes les tables de la base, avec des jointures automatiques ou manuelles, des tris et des sélections, des zooms...

> Tableaux de bord

- intégrant la logique métier en finance, ils permettent des agrégations sur des logiques comptables, des comparaisons, des calculs intermédiaires et des saisies stockées, des révisions multiples, des zooms sur toute la piste d'audit.

- Editions

> Basées sur Crystal Reports™ :

- une bibliothèque de près de 400 états est fournie en standard, intégrant notamment les états légaux pour les législations supportées
- déclenchement d'éditions automatique, avec passage de paramètres selon le contexte, en temps réel ou différé, en visualisation écran (en Web et client-serveur), sur fichier, sur imprimante
- génération de fichiers Word, Excel, textes, HTML, PDF...

Gestion de l'exploitation

- Fonctions de sauvegarde
- Paramétrage d'alertes (fichiers log)

Moniteur de surveillance

- des tâches batch en cours
- des utilisateurs connectés

Epuration et archivage

- Définition des temps de conservation des informations avant archivage et avant purge en nombre de jours ou d'années
- Consultation en ligne des données archivées avec les mêmes outils de restitution que pour les données courantes

Liaisons entre applications, architectures orientées services

Modèles d'import/export

> Permettant l'importation et l'exportation de données de différents formats :

- longueur variable avec séparateurs (tableurs par exemple), longueur fixe...
- tables de transcodage

> Avec plus de 100 modèles standards fournis :

- fiches de base (tiers, clients, fournisseurs, articles, nomenclatures...)
- mouvements (commandes, factures, BL, mouvements de stocks, budgets, écritures, engagements, DEB, données comptables pour consolidation, états de stocks, mouvements de stocks, tarifs...)
- modèles normalisés pour utilisation avec des automates EDI

> Définition d'imports/exports enchaînés :

- interfaces avec des bases de données distantes (architectures multi-sites, intégration de systèmes)

Définition d'API

- aux normes web services (WSDL/SOAP)
- invocation de web services externes et publication de web services vers l'extérieur

Workflow

> Déclenchement, de façon paramétrable, sur tout événement de gestion :

- de l'envoi de messages par toute messagerie compatible MAPI (Outlook™, Lotus Notes™...), SMTP/POP3 et ccMail.
- de l'exécution d'actions.

> Paramétrage par définition :

- de la fonction déclenchant le flux, et les opérations concernées (création, modification, suppression, édition, validation, action prédéfinie).
- de conditions complémentaires (champs modifiés, sélection sur contenu des fiches, paramètres de lancement dans le cas des éditions ou des tâches...)
- de la liste des destinataires en fonction du contexte (utilisateurs internes, tiers identifiés par leur code et leur fonction dans l'entreprise)

- du texte du message et des pièces jointes éventuelles
- des conditions de réponse (lien contextuel vers une fonction et des données liées au contexte d'origine, insertion de liens pour déclenchement d'actions via clic depuis le message...)
- du stockage dans une table historique d'informations liées au contexte

Fonctions e-commerce

- Toutes les fonctions sont accessibles dans un navigateur Internet.
- Disponibilité de web services pour l'accès à des fonctions Sage X3 Finances
- Connexion prédéfinie via web service au serveur e-commerce Xtend Sage X3 Finances / 13

Développements spécifiques

- Tous développements spécifiques possibles grâce au L4G objet intégré ou via des web services vers des objets ou méthodes Sage Adonix (dans tout langage du marché)
- Personnalisation des dictionnaires (tables, écrans, objets, types de données) avec marquage des objets ou éléments d'objets par des codes activités dédiés
- Gestion des mises à jour avec respect des spécifiques développés
- Accès par point d'entrée à tous les objets standards
- Utilisation des bibliothèques de composants standards
- Développements utilisables simultanément en mode web et client/serveur

Paramétrage général

Notion de dossier

- permettant de définir des structures de données et des règles de gestion communes à un ensemble de sociétés
- avec une typologie de dossiers (d'exploitation, de test, de développement), des règles d'héritage pouvant être définies entre dossiers

Définition des règles de gestion

- par dossier, société, site, utilisateur
- avec des héritages de règles

Structure de base

> Le progiciel est nativement :

- multisociété et site
- multilingue
- multilégislation

> Il gère des tiers :

- multitype (client, fournisseur, transporteur, représentant, donneur d'ordre, prestataire...)
- multiadresse
- multicontact
- multiRIB
- multicollectif
- ...

Personnalisation de l'interface

> Générateurs permettant de définir, par simple paramétrage :

- les écrans de consultation
- les écrans de saisie des mouvements (présence des champs, nombre d'onglets, règles par défaut)
- l'utilisation de vocabulaire métier personnalisé
- des styles utilisateur (pour mettre en évidence par la couleur, la police, la couleur de fond, des champs de l'écran en fonction du contexte)
- les autres éléments de l'interface (propriétés de chaque fiche, liste gauche...)
- des portails utilisateurs présentant, dans des pages html, des données agrégées ou détaillées en tableaux, en graphes, ou en calendrier, avec zooms sur le détail

Moteur de comptabilisation

- Tout acte de gestion (factures, mouvements de stocks, règlements, WIP...) peut générer des écritures de façon paramétrable. Ces écritures pourront être exportées vers un logiciel externe, ou intégrées directement en comptabilité.
Une comptabilisation multiple (par exemple IAS et légale) est possible.

Sage

10, rue Fructidor
75834 Paris Cedex 17
Internet : www.sage.fr

Informations commerciales

 N° Indigo **0 825 007 017**
0,15 € TTC / MN

Fax : 01 41 66 25 55

Informations Export

Tél. : +33 (0)5 56 13 88 85

Fax : +33 (0)5 56 18 01 48



La gestion en toute sérénité