

## > Édito



*Notre forte croissance et notre position de leader sur le marché se font-elles au détriment de la qualité de nos relations ?*

*Au contraire. D'une part, notre taille - 150 personnes - nous permet de réunir les meilleurs experts dans nos différents domaines d'intervention. D'autre part, notre relation s'appuie sur quatre valeurs fondamentales :*

- proximité,
- réactivité,
- qualité,
- durée.

*C'est en nous appuyant sur ces valeurs que nous avons conçu notre nouvelle offre de contrat de maintenance. En effet, vous étiez nombreux à réclamer davantage de services intégrés à nos contrats, comme l'assistance au paramétrage par téléphone ou des journées d'interventions sur site.*

*En répondant à votre demande, nous mettons en œuvre les moyens nécessaires au développement de la qualité de nos prestations et de notre relation.*

*Chaque collaborateur CYBORG porte ces valeurs pour votre meilleure satisfaction.*

*Yves MOREL, Directeur Général  
CYBORG Groupe Keyrus*

## Tour de France CYBORG EXPO : êtes-vous venus ?



CYBORG, leader dans l'intégration des solutions de gestion pour les PME et le mid-market, termine avec succès son troisième « Forum de la Gestion et du Système d'Information Idéal » - CYBORG EXPO - qui s'est déroulé au cours des mois de mai et de juin dans six villes de France.

Merci à nos nombreux clients qui se sont déplacés. Mais vous, êtes-vous venu ?

Votre temps est précieux. Toutefois, ce rendez-vous doit être vu comme un temps fort de la relation entre CYBORG et ses clients :

- CYBORG EXPO est conçu avec pour objectif la rentabilité de votre temps. En une demi-journée, vous couvrez trois ateliers d'information : nouveautés concernant les solutions que vous exploitez, nouvelles technologies que vous n'exploitez pas encore. En continu, certains

partenaires présentent leurs solutions complémentaires. En peu de temps, vous bénéficiez d'informations stratégiques pour l'évolution de votre système d'information.

- CYBORG EXPO vous permet d'échanger avec les équipes techniques et commerciales. En créant des liens personnels, nous construisons ensemble une relation de proximité, garante d'une meilleure qualité de nos futurs contacts. Dans le même esprit, nous vous invitons à venir nous rencontrer dans nos agences, pour que nos organisations atteignent le meilleur degré de compatibilité et d'harmonie. Notre accompagnement n'en sera que meilleur.

On compte sur vous pour notre prochaine édition ?

**Service Marketing : 0 810 811 832 ou [contact@cyborg.fr](mailto:contact@cyborg.fr).**

## > Sommaire

● Tour de France CYBORG EXPO : êtes-vous venu ? . . . . .	page 1	● Pack Paie & Ressources Humaines de CYBORG . . . . .	page 5
● SalesLogix, une Gestion de la Relation Client (CRM) rentable . . . . .	page 2	● Focus sur Victoria . . . . .	page 6
● Xperts... en scannérisation . . . . .	page 2	● Focus sur l'UMCPG-SNCF . . . . .	page 7
● Migration de la Ligne 500 . . . . .	page 3	● Une hot-line plus efficace . . . . .	page 8
● GFDI 1000 : bien plus qu'un logiciel d'Immobilisations . . . . .	page 4	● Les mises à jour Sage . . . . .	page 8

> Agenda

PRINTEMPS 2003

● **SID** : ce salon, véritable vitrine du secteur des entreprises industrielles et de la distribution, pendant lequel Sage et CYBORG ont fait partie de la soixantaine d'exposants, a accueilli du 1<sup>er</sup> au 3 avril 4000 visiteurs, pour la plupart des Directions Informatiques, issues à 43 % du secteur du Mid Market.

● **SECA** : participation de CYBORG au salon des solutions CRM, les 20, 21 et 22 mai à Paris Expo Porte de Versailles, avec 174 autres exposants et plus de 9000 visiteurs.

● **CYBORG EXPO** : Le 3<sup>ème</sup> Tour de France des CYBORG EXPO, pendant lesquels ont lieu des ateliers autour des thèmes de : gestion comptable et financière, trésorerie, analyse décisionnelle, CRM, sécurité, réseau... a commencé avec succès par les villes de Nice (le 13 mai), Marseille (le 15 mai) et Paris (le 20 mai).

ETE 2003

● **PROGIFORUM** : les 11 et 12 juin, retrouvez CYBORG sur les stands B20 et C31 au salon des progiciels de gestion, au CNIT La Défense (Hall Pierre et Marie Curie). Les participants découvriront un panorama complet de progiciels de comptabilité, finance et outils d'aide à la décision.

● **JOURNÉES TECHNOLOGIQUES** : le 12 juin à Marseille, CYBORG intervient sur cet événement qui traite des thèmes du CRM, de la Sécurité et de la Mobilité.

● **CYBORG EXPO** : CYBORG poursuit sur le mois de juin sa troisième édition du Forum dédié aux services et logiciels proposés dans son offre : à Lyon le 24 juin et Montpellier le 26 juin.

● **NANTES** : CYBORG exposera la 1<sup>ère</sup> semaine de juillet à Nantes des présentations sur les thèmes suivants : Sage Comptabilité 1000, CRM avec SalesLogix, Mutuelles Assurance. Pour vous inscrire, contactez le 0 810 811 832.

Repères - Directeur de la publication : Arnaud Proust - Conception éditoriale et graphique : Karine Del Moro, Geneviève Rouard - Crédits Photos : CYBORG, synchro-X (Fabrice Lépissier : 06 12 29 38 16 en p 6,8 et Laurent Kaczor : 06 62 18 53 81 en p 7,8) - Impression : Typo 5 - www.cyborg.fr - contact@cyborg.fr -

> Actualités offres

# SalesLogix, une Gestion de la Relation Client (CRM) rentable

CYBORG met à votre disposition SalesLogix. Conçue pour les entreprises de 100 à 2000 salariés, l'offre SalesLogix assure la gestion complète et dynamique des Forces de Ventes et des campagnes Marketing. Elle permet en particulier :

- d'optimiser vos ressources commerciales,
- de fidéliser vos clients,
- de détecter de nouvelles opportunités commerciales,
- de contrôler les coûts relatifs à l'activité commerciale de votre entreprise,
- d'automatiser le reporting.

SalesLogix est composé de deux modules :

**Gestion de la Force de Vente** qui permet de standardiser les principales fonctions de vente en automatisant les opérations relatives à la gestion des

comptes clients et des opportunités commerciales (génération des devis et propositions commerciales, planification d'actions, prévisions et création de rapports d'activité).

**Gestion des Campagnes Marketing** qui vous permet de maîtriser au plus juste la relation avec votre marché et d'exploiter la richesse des informations de votre système afin d'optimiser vos actions marketing.

CYBORG vient de terminer la mise en place de SalesLogix pour son usage interne.

Ainsi, ce sont les services commerciaux et client, le service marketing et la hotline qui bénéficient de ce nouvel outil.

Les gains de productivité ont été immédiats, grâce à la centralisation et au partage de l'information en temps réel.

# Xperts... en scannérisation

En tant que prestataire d'une suite de produits complète, CYBORG vous propose Visual ScanFACT de notre partenaire Xperts. Ce logiciel applique la technique de reconnaissance de caractères (OCR) aux procédures de numérisation des factures. Il est donc tout particulièrement recommandé aux Cabinets d'Expertise Comptable et aux PME qui traitent un volume important de factures et qui réalisent ainsi des gains de productivité substantiels sur la tenue des journaux d'achats et de ventes de leurs sociétés.

**Principe d'utilisation**

Les factures d'achat ou de vente sont scannérisées et l'intégration s'effectue directement dans le visualisateur intégré ScanFACT. Il permet un affichage sur le même écran de l'image de la facture et de l'assistant de codification d'écritures ScanFACT (cf Écran 1). Pour chaque fournisseur ou client, l'apprentissage de la facture pour la reconnaissance automatique (OCR) des zones essentielles (compte de tiers, montant TTC, date, etc.) est proposé. Toutes les factures du même modèle pourront alors être reconnues et codifiées automatiquement.

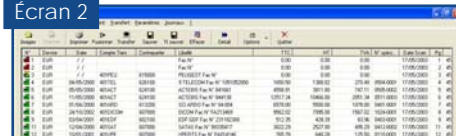
Écran 1



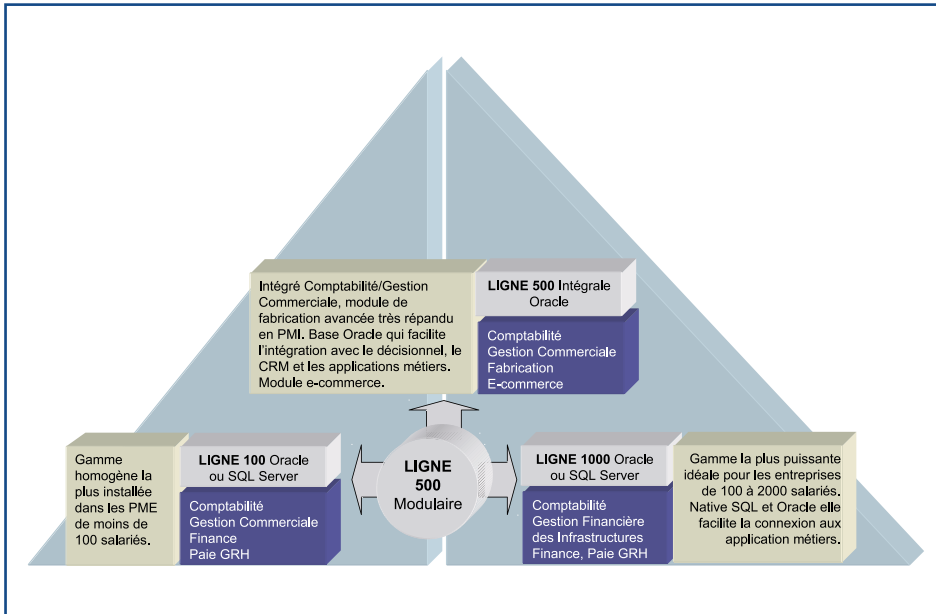
L'opération suivante consiste à traiter les anomalies, indiquées par un picto de couleur (cf Écran 2). Pour un document non reconnu, il suffit d'indiquer au logiciel les zones à interpréter : Nom du fournisseur, N° de facture et Date, Libellé, Montant HT, TVA et TTC. Il suffit de sauvegarder le modèle en l'associant au fournisseur et lors de la réception de nouvelles factures de celui-ci, le logiciel reconnaitra automatiquement ses factures.

Grâce à ses solutions particulièrement efficaces, dont Visual ScanFACT, Xperts a su s'implanter au sein de plus de 1500 Cabinets d'Expertise.

Écran 2



# Migration de la Ligne 500



## Quelles évolutions pour la Ligne 500 Modulaire de Sage ?

Vous faites partie des heureux possesseurs d'un progiciel de la Ligne 500 Modulaire. Cette gamme qui a fait ses preuves équipe un client sur deux dans le parc installé CYBORG, soit un peu plus de 1500 entreprises.

Certains d'entre vous ont même fait ce choix de longue date car les premières versions de ces outils, développées à l'époque par SYBEL, datent de la fin des années 80.

Aujourd'hui, la plupart de nos clients sont encore très satisfaits de sa couverture fonctionnelle et de sa stabilité éprouvée. Il faut néanmoins reconnaître que les autres gammes de Sage, la Ligne 100 qui est disponible sous base MS SQL et Oracle et aussi la Ligne 1000 (développée par les créateurs de la



500 Modulaire), ont apporté de nouvelles fonctionnalités s'appuyant sur de nouvelles technologies.

C'est pourquoi il nous paraît important de pouvoir proposer des formules de migration attractives. Plusieurs de nos clients ont déjà effectué ce type d'évolution vers la Ligne 1000 ou la Ligne 100, ou comme le groupe Victoria (Focus page 6) de la Ligne 100 vers la Ligne 1000.

C'est tout l'intérêt d'avoir fait le choix d'un éditeur et d'un intégrateur pérennes capables d'accompagner l'évolution de votre entreprise. Nos équipes commerciales et naturellement le Service Client sont à votre disposition afin de répondre à vos questions concernant ces offres de migration et les domaines fonctionnels que vous cherchez à enrichir.

Si votre solution 500 Modulaire vous satisfait pleinement, dans ce cas cet article ne fait que conforter votre certitude dans la qualité du choix effectué initialement, en voyant les multiples possibilités d'évolutions qui s'offrent à vous.

Pour plus d'informations, **contactez le Service Client au 0 820 321 341.**

### Liste des produits concernés :

- Comptabilité 500 Pack (propriétaire et SQL),
- Comptabilité 500,
- Gestion Commerciale 500,
- Immobilisations 500,
- Trésorerie 500,
- Rapprochements 500.

## > Actu

### Grand succès pour CYBORG à la Tour Eiffel

La matinée ERP (Enterprise Resource Planning), organisée par CYBORG en partenariat avec ADONIX, s'est déroulée avec succès le 8 avril 2003 au premier étage de la Tour Eiffel. Ces deux leaders de solutions de gestion intégrées pour les PME et le mid-market ont offert leur expertise lors de cet événement basé sur le thème « Comment choisir le bon ERP ? », avec en outre la participation de KPMG, premier réseau français d'audit et de conseil.

En cette occasion, CYBORG a fait le point sur le système d'information idéal qui permet d'accroître la productivité et l'efficacité des entreprises. Les nombreux participants qui ont rempli la Salle Gustave Eiffel ont notamment découvert la solution ADONIX X3, un logiciel qui représente une avance considérable dans l'e-business, la sécurité et la performance de système de gestion.

Le thème de l'analyse décisionnelle a également été couvert durant cette matinée, avec pour exemple l'utilisation de Business Objects, leader mondial dans la business intelligence, en conjonction avec ADONIX afin d'analyser les informations contenues dans une base de données SQL ou Oracle et d'effectuer de manière simple et efficace des tableaux de bord.

L'événement s'est terminé par un cocktail déjeunatoire qui a offert aux entreprises participantes l'opportunité de poser leurs questions à propos des thèmes abordés et de leurs propres projets.



## > Questions / Réponses

**M. Ducrot de MSI :** Comment puis-je intégrer mes relevés de compte dans ma Comptabilité 100 ?

Pour intégrer les relevés de compte dans la comptabilité, il faut que le paramétrage du répertoire de télétransmission soit défini lors de l'installation d'une Comptabilité 100 ou de Moyens de Paiement 100.

Après avoir récupéré les relevés de compte via Telbac, il suffit dans le menu "Traitement" de la Comptabilité 100 Pack+ de sélectionner "Gestion des Extraits".

La mise en place de cette option requiert en plus de Comptabilité 100 Pack+ ou MDP 100 Pack+ le module Telbac.

**M. Lionel de Golf International :** Comment puis-je automatiser mes commandes de titres restaurants ?

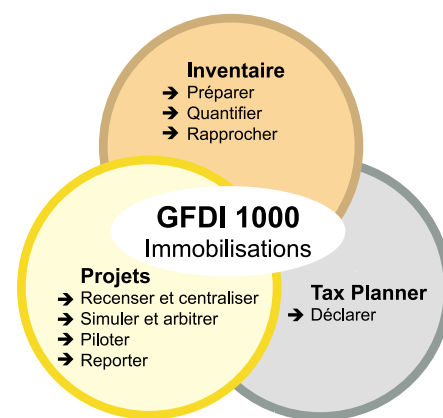
Avec la nouvelle version de la paie, il est possible de paramétrer des règles d'attribution des titres restaurants aux salariés.

Cela génère automatiquement un fichier au format titre restaurant ou chèque déjeuner.

Merci de nous envoyer vos questions à [contact@cyborg.fr](mailto:contact@cyborg.fr)

# GFDI 1000 : Bien plus qu'un logiciel d'Immobilisations

La gestion financière des infrastructures nécessite, dans l'entreprise, la mise en œuvre de procédures impliquant de nombreux acteurs : services généraux, contrôle de gestion, service des achats, service informatique, service comptable, etc. Homogénéiser et coordonner ces processus, c'est s'en assurer la pleine maîtrise tant sur le plan physique de suivi et de gestion des biens que sur le plan financier de contrôle budgétaire, de rationalisation des coûts et de gestion fiscale.



La GFDI 1000, un module de la Ligne 1000 de Sage assure la gestion complète des biens et des investissements de l'entreprise, de leur acquisition à leur cession en passant par la gestion des inventaires et le calcul des amortissements. Elle permet également de gérer le transfert des écritures de dotations et de cessions vers la Gestion Comptable et Financière 1000, ou de toute autre solution comptable, et de gérer la Taxe Professionnelle.

### Immobilisations

Le module Immobilisations assure une gestion claire et précise de vos biens, garantissant l'historisation et la traçabilité des évolutions.

### Inventaire

Seule la cohérence physique et comptable des bases de votre entreprise garantit l'image fidèle de vos actifs immobilisés et l'assurance de ne pas surévaluer votre taxe professionnelle.

### Tax Planner

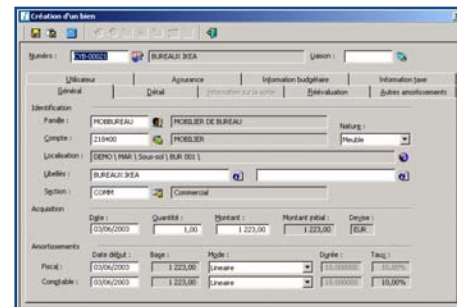
La gestion de la Taxe Professionnelle est une tâche fastidieuse. D'un caractère obligatoire, elle s'avère répétitive et sans valeur ajoutée pour l'entreprise. En automatisant sa gestion, en contrôlant l'exactitude des avis d'imposition et en

justifiant vos déclarations auprès de l'administration fiscale, Tax Planner 1000 garantit à votre entreprise gains de productivité et sécurité.

### Projets

Le module Projets est le support d'élaboration et de suivi du budget d'investissement. Il permet de recenser et de centraliser les besoins des différents intervenants impliqués dans le processus budgétaire, de simuler et d'arbitrer les allocations, de piloter les projets d'investissement tout en contrôlant leurs consommations, et de construire et présenter le reporting budgétaire.

En synthèse, GFDI 1000 est un logiciel complet. Il répond de façon efficace aux situations les plus simples de gestion des immobilisations (budget d'implémentation inférieur à 4 000 €), comme aux exigences de gestion des infrastructures des environnements les plus complexes.



### Avis de l'expert

Clementz & Associés, spécialiste européen depuis dix ans de la gestion des biens et de la mise en œuvre d'opérations d'inventaires physiques, est devenu un partenaire de CYBORG.

Laurent CLEMENTZ nous parle de son métier : "Le premier objectif des opérations d'inventaires physiques est une remise à jour du fichier existant. Le second est de mettre en place une gestion permanente des biens. Celle-ci nécessite la mise en place de procédures simples et adaptées, qui permettront une alimentation, une mise à jour régulière des données issues de l'inventaire et un étiquetage des biens entrants.

Les ingénieurs-conseil de la société CLEMENTZ, en collaboration avec les services concernés de la société, pourront travailler à l'analyse de l'existant, le schéma général d'organisation (Qui, Quoi, Comment) et la soumission et validation de la procédure."

# Pack Paie & Ressources Humaines de CYBORG

Depuis le début des années 90, beaucoup de grandes entreprises puis de PME ont fait le choix de l'externalisation de leur paie, dans l'optique de faire des économies et aussi dans le but de s'affranchir d'une activité soumise aux contraintes des changements très fréquents de législation, de taux, de réglementation. Cette tendance s'est inversée il y a deux ans avec le développement des fonctionnalités de la gestion des ressources humaines. En effet, tant que l'utilisation d'un progiciel de paie était limitée à l'édition des bulletins de salaire, les entreprises ont pu à juste titre se poser la question de l'externalisation. Aujourd'hui, il ne fait plus aucun doute pour les entreprises que la maîtrise des ressources humaines dans la gestion de leurs équipes est une composante de la réussite.

- **Gestion des Ressources Humaines**
  - **Gestion des Temps**, destinée aux entreprises de tous les secteurs d'activité qui ont besoin de gérer les heures supplémentaires, les repos compensateurs, les absences, les congés et tout type d'événement en amont de la paie, avec notamment une interface pour n'importe quel lecteur de badge ou d'horodateur.
  - **Gestion de la Formation**, destinée aux entreprises gérant la formation professionnelle continue : élaboration du plan, suivi budgétaire de son exécution et déclaration fiscale 2483. Totalement intégrée à la Paie, elle exploite directement les informations des salariés. Souple et conviviale, elle facilite la planification des actions de formation en s'adaptant aux méthodes de chaque entreprise.

- aux agences de saisir les éléments variables de la paie qui seront contrôlés et validés au siège avant intégration automatique dans la paie ;
- aux nomades de saisir via Internet de n'importe quel coin du globe, leur note de frais, leur rapport et leur planning d'activité.

## Une solution globale et une expertise qui répond aux besoins les plus complexes...

Depuis 1987, CYBORG a rencontré l'ensemble des problématiques de paie (BTP, Intermittent du spectacle, etc.). Certaines de ces problématiques ont trouvé leurs réponses au travers de développements spécifiques ou de modules complémentaires qui aujourd'hui packagés permettent de proposer la solution la plus complète du marché.

Une question ? Une étude du poste paie de votre entreprise ? Interrogez le Service Client 0 820 321 341.



Avec plus de 1000 entreprises équipées de solutions de paie et de ressources humaines, CYBORG bénéficie non seulement d'une forte expertise mais aussi d'une bonne maîtrise des besoins de ses clients et des entreprises en général. C'est pour cela que nous avons développé des services complémentaires afin d'accompagner nos clients dans la partie la plus contraignante de la gestion de la paie sur les évolutions légales comme sur les aspects de gestion des ressources humaines :

- **Gestion de la Paie**
  - Assistance et procédures de paramétrage.
  - Téléchargement du plan de paie.
  - Intervention sur site pour une prise en main ponctuelle du poste de paie.

- **Gestion des Carrières et des Compétences**, destinée aux Directeurs des Ressources Humaines désireux d'instaurer une politique de suivi des compétences et des carrières de leurs collaborateurs. Intégré à l'offre Paie & GRH, ce logiciel permet de mettre en place une gestion des emplois et des postes de l'entreprise sur la base d'un référentiel de compétences. En outre, il offre la possibilité de suivre le parcours de chaque salarié au sein de la structure et de définir des processus de mobilité interne.

D'autres innovations sont venues compléter les fonctionnalités du progiciel, pour faire face à la mobilité et la gestion des sites distants. CYBORG propose désormais un Intranet de Paie qui permet :



## Descriptif de la solution

### Modules

- Gestion de la Paie
- Gestion des Ressources Humaines
  - Gestion de la Formation,
  - Gestion des Temps,
  - Gestion des Carrières et des Compétences.

### Technologie

- Base SQL Server 2000
- Base Propriétaire

### Intranet

- Saisie des éléments variables de la paie
- Saisie des notes de frais

> Brèves

● **KEYRUS dévoile son nouveau look !**



KEYRUS, maison mère de CYBORG a mis en ligne son nouveau site web [www.keyrus.com](http://www.keyrus.com). Conçu en interne, il est le reflet des activités du groupe et du savoir-faire en matière de solutions e-business.

● **KEYRUS a acquis le 27 mai 2003 la totalité du capital de la société jmb & PARTENAIRES.** Créée en 1998 et figurant parmi les premières SSII françaises en terme de croissance en 2001, jmb & PARTENAIRES emploie à ce jour plus de 70 personnes. En 2002 jmb & PARTENAIRES a réalisé en France un chiffre d'affaires de 8,2 M€ pour un résultat d'exploitation de 530 K€.

● **Arkoon vous propose maintenant deux gammes distinctes de produits.** En plus des boîtiers Color déjà sur le marché vient s'ajouter la gamme Titanium qui offre de nouveaux avantages :

- meilleur rapport sécurité / performance,
- capacité d'intégration et d'administration,
- évolutivité de la gamme.



> Focus

Cet espace est le vôtre. Profitez-en pour nous faire part de vos actualités et succès récents. Nous serons ravis de recevoir vos contributions ou vos idées pour les newsletters à venir.



**Victoria**  
 Activité : Services informatiques  
 Création : 1991  
 Effectif : 700

M. Rémy, Directeur Administratif et Financier et M. Vincent, Contrôleur de Gestion, de Victoria avec Nathalie De Stoppeleire de CYBORG

## GROUPE VICTORIA : 12 ans d'expertise en informatique d'entreprise

Créé en 1991, le groupe Victoria est une holding regroupant deux entités aux activités complémentaires, **VICTORIA CONSULTING** et **VICTORIA LINE**. Une entreprise en pleine croissance : de 60 collaborateurs en 1995, les effectifs du groupe ont atteint 700 personnes en 2003, avec une croissance de plus de 100% chaque année.

Le groupe Victoria a su s'imposer comme l'un des acteurs les plus dynamiques et les plus novateurs sur le marché des services informatiques aux entreprises et des centres d'appels.

Mutation des systèmes d'information, développement de l'informatique mobile, renforcement de la concurrence impliquant une refonte des processus, importance croissante de la gestion de la relation client et de la relation employé : les problématiques des entreprises deviennent de plus en plus complexes, souvent transversales et évolutives.

Le groupe Victoria entend endosser vis-à-vis de ses clients un rôle de partenaire, grâce à l'implication totale de ses colla-

borateurs dès la phase de réflexion. Les équipes de Victoria conçoivent des solutions personnalisées, répondant exhaustivement aux demandes des entreprises, mais aussi à leurs spécificités et à leur culture.

### VICTORIA CONSULTING

Grâce à son savoir-faire et à son expérience reconnue sur toutes les composantes du système d'information, VICTORIA CONSULTING décline son offre en deux pôles :

- Ingénierie et Conseil en gestion de l'infrastructure, self-service employé et Help-Desk,
- Infogérance des systèmes informatiques distribués, délégation, assistance et Help-Desk.

### VICTORIA LINE

Spécialiste reconnu de la relation client, VICTORIA LINE élève le centre de contact au rang de stratégie clé de l'entreprise. C'est pourquoi VICTORIA LINE a développé une offre de Force de Vente supplétive au sein de ses centres d'appels de La Défense, Montrouge, Blois et Île Maurice.

### Victoria a choisi CYBORG

Equipée de la Ligne 100 propriétaire, l'évolution rapide de l'entreprise a nécessité de nouveaux besoins en matière d'outils de pilotage de l'entreprise et de gestion des importants volumes de données. La migration sur la Ligne 1000 s'est imposée naturellement et le groupe Victoria a pu rapidement récupérer ses historiques et bénéficier de conditions tarifaires attractives de la part de l'éditeur, compte tenu de son équipement précédent en Ligne 100. Un gain de temps au niveau de la formation est aussi à noter, car en conservant le même éditeur la philosophie Sage du produit s'allie à l'environnement « full windows ».

> Focus

# L'UMCPG-SNCF s'adapte au nouveau code de la mutualité grâce à la Ligne 1000 de Sage



De gauche à droite, M. Filosa et Mme Tramaloni (UMCPG-SNCF) et M. Arnoux (CYBORG)

## UMCPG-SNCF

**Activité** : Coordination des mutuelles du groupe SNCF  
**Création** : 1975  
**Effectif** : 138 salariés, 627 administrateurs

L'Union des Mutuelles des Cheminots du Personnel du Groupe SNCF a signé un contrat avec CYBORG relatif à l'implémentation de la Ligne 1000 de Sage, et notamment du module Comptabilité Assurance, spécialement conçu pour répondre aux exigences du nouveau Code de la Mutualité de janvier 2003. Cette législation a des conséquences sur la gestion comptable et financière des mutuelles et implique la mise en place de nouvelles procédures au niveau des outils de gestion de l'entreprise. Afin d'y répondre parfaitement, Sage et CYBORG ont développé le module Comptabilité Assurance - intégré à la dernière version de Gestion Comptable et Financière 1000 - qui couvre l'ensemble du processus comptable relatif au Code de la Mutualité.

Basée à Marseille, l'UMCPG-SNCF représente l'ensemble des mutuelles de cheminots de France, soit plus de 265 000 adhérents, et agit principalement comme une force de proposition pour celles-ci. Cette plate-forme de service centralisée est composée d'environ quinze personnes et dirigée par M. Bertrand. L'UMCPG-SNCF est en court de déploiement de la solution retenue : Gestion Comptable et Financière 1000 sous base de donnée relationnelle Oracle, en réseau pour une quinzaine de sites distants via un VPN (Virtual Private Network). Dans cette même perspective, l'UMCPG-SNCF souhaite analyser la mise en œuvre de la Paie 1000 et de la Gestion Financière des Infrastructures 1000.

D'après M. Patrick Filosa, Chef de Projet, « l'acquisition de Comptabilité Assurance est basée sur le fait que Sage est le seul éditeur de logiciels en France en mesure de présenter une solution native et standard pour répondre aux contraintes imposées par le nouveau Code de la Mutualité. Le projet d'implémentation de cette solution par CYBORG, dans l'Union et dans nombre de ses mutuelles, se passe conformément à la proposition initiale, à savoir avec beaucoup de rigueur et d'efficacité dans le temps. »

Dans le cadre d'une décision collégiale, et afin que cette implémentation soit efficace, l'UMCPG-SNCF a su présenter aux mutuelles concernées les atouts de CYBORG :

- premier Centre de Compétence, de Maintenance et de Hot-Line Sage,
- capacité à mener le projet selon les contraintes de temps (signature en février, mise en exploitation en juin 2003),
- couverture géographique de

CYBORG permettant un travail de proximité,

- efficacité de la solution retenue et pérennité de la structure.

De plus, la relation de partenariat qui existe depuis 13 ans entre CYBORG et l'UMCPG-SNCF a joué un rôle primordial, comme nous l'explique Mme Tramaloni, Chef Comptable et utilisatrice des solutions CYBORG depuis le début : « La relation de confiance est un facteur sine qua non dans la décision de sélection d'un prestataire qui puisse nous guider pour un projet de cette envergure. CYBORG s'implique à 100% dans tous les projets et leur méthodologie de travail est réellement très efficace. » Cette méthodologie comprend notamment l'étude d'adéquation, la validation du rapport, la répartition des charges de travail, la direction de projet, etc. CYBORG, et particulièrement M. Jean-Pierre Arnoux qui gère la relation commerciale, tiennent à exprimer leur reconnaissance à l'UMCPG-SNCF pour leur confiance.



Jean-Louis VEYRIER, Directeur de la Mutuelle des Cheminots Languedoc-Roussillon

M. VEYRIER tient à souligner le sérieux, le professionnalisme, le souci du détail et la disponibilité avec lesquels cette collaboration a été conduite. Ce projet s'inscrit dans une perspective beaucoup plus large qui contribuera à mutualiser (donc réduire) les coûts supplémentaires dus aux nouvelles contraintes auxquelles nous devons nous plier. Ces coûts seraient vite devenus insupportables pour les mutuelles du Groupe.

## REPÈRES COUPON - RÉPONSE

Société : .....  
 Mlle  Mme  M. ....  
 Fonction : .....  
 Activité : .....  
 Effectif : ..... C.A. : .....  
 Adresse : .....  
 Code postal : ..... Ville : .....  
 Tél : ..... Fax : .....  
 E-mail : .....  
 Web : .....

Je souhaite recevoir plus d'informations sur les articles de ce magazine. Indiquez le ou les articles qui vous intéresse(nt) : .....

Je désire être contacté(e) à propos :  
 de vos offres  des mises à jour  autre (veuillez préciser) : .....

Envoyez votre coupon par courrier ou par fax au 0 820 089 395. Vous pouvez aussi contacter Karine DEL MORO au 0 810 811 832 ou par e-mail : [contact@cyborg.fr](mailto:contact@cyborg.fr)

# Une hot-line plus efficace



Notre équipe de maintenance à Viroflay...

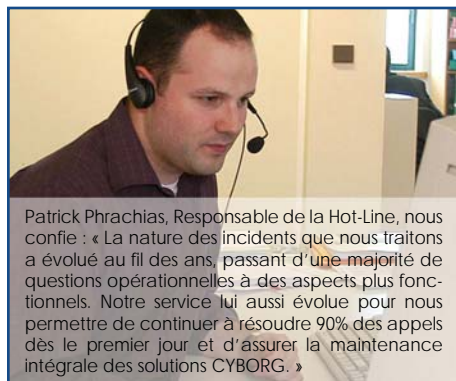
Patrice Flore Cindy Elyan Delphine Frédéric Pascale Caroline Patrick

Chez CYBORG, nous avons toujours eu pour priorité de satisfaire les besoins de nos clients, et ceci de manière rapide, précise et attentive. Afin de remplir cette mission, nous mettons à leur disponibilité une équipe de hot-line composée de 20 consultants (sur les photos une partie de l'équipe). Ils bénéficient tous d'une connaissance approfondie de la gestion et de tous les produits de l'offre CYBORG - une expertise provenant de la formation intensive qu'ils ont suivie chez l'éditeur logiciel lui-même ou auprès de nos consultants senior, ainsi que d'une expérience pratique d'en moyenne 5 ans dans leur domaine.

Les hot-liners de CYBORG sont formés régulièrement pour une plus grande adaptabilité à la diversification des environnements et des technologies (Ex. Windows 2000/NT/XP, SQL et Oracle, Citrix, TSE, etc.)

Grâce à une base de connaissance complète et à jour, les consultants sont à même de répondre au plus vite aux questions de nos clients.

La mise en place récente de l'outil CRM de Sage - SalesLogix - va permettre d'offrir une plus grande fluidité dans le traitement



Patrick Phrachias, Responsable de la Hot-Line, nous confie : « La nature des incidents que nous traitons a évolué au fil des ans, passant d'une majorité de questions opérationnelles à des aspects plus fonctionnels. Notre service lui aussi évolue pour nous permettre de continuer à résoudre 90% des appels dès le premier jour et d'assurer la maintenance intégrale des solutions CYBORG. »

des appels, un suivi plus efficace des incidents et un référencement plus complet de l'historique des sites. Tout ceci afin de faciliter et d'accélérer la résolution des quelques 25 000 incidents que le service examine chaque année.

Il est évident que cette équipe de choc ne travaille pas seule mais en étroite collaboration avec toute l'organisation dont les services ingénierie réseaux et développement, ainsi que nos partenaires éditeurs et constructeurs.



Donia David Tristan Sadia

## > Mises à jour Sage

Fonctions	Ligne 30	Ligne 100	Ligne 500 Modulaire	Ligne 500 Intégrale	Ligne 1000
Analyse (Analyse Comptable)		6,02			
Bank Paiement		10,01	9,511		
Budget, Création, Suivi		6,00			
Comptabilité	9,01	11,01, 11,00 (S), 10,00 (O)	9,13	10,50, 10,50 (O)	3,60 (S,O)
E-commerce	9,00	11,00	10,00		
Etats Financiers	6,82	9,82	10,82		
Gestion Commerciale	9,00	11,01, 11,00 (S), 10,00 (O)	9,14	10,50, 10,50 (O)	
Gestionnaire d'applications	11,00	11,00	11,00		
Immobilisations		11,01, 11,00 (S), 10,00 (O)	9,12		4,00, 4,00 (S,O)
Manager		10,11			
Moyens de Paiements	9,00	11,01, 11,00 (S), 10,00 (O)			
Multi Devis	3,50	3,50			
ODBC		11,01	9,10 Paie 11,01	10,50, 10,50 (O)	
Paie	8,01	11,01	12,01		3,60 (S)
Rapprochements		8,20	9,211		
Reporting/Décision		9,31	9,10 Paie 9,30		
Sage Contact	6,02				
Saisie de Caisse Décentralisée		11,01, 11,00 (S), 10,00 (O)		10,50, 10,50 (O)	
Serveur Netware + NT	11,00	11,01	11,00		
Taxe Professionnelle		9,10			
Trésorerie, Telbac		11,00			3,60 (S,O)

S = Microsoft SQL O = Oracle sur Windows

### Horaires et coordonnées

La hot-line est ouverte du lundi au vendredi de 9h00 à 12h30 et de 14h00 à 18h00 (17h00 le vendredi).

Téléphone : 0 820 000 076

Saisie d'incidents :

[www.cyborg.fr](http://www.cyborg.fr) > Espace Client

Valérie Boucard (Mlle Ragot) est présente depuis une dizaine d'années chez CYBORG. Il y a 3 ans un heureux événement et l'évolution professionnelle de son époux dans la région de Poitiers la conduisent à quitter la région parisienne. Soucieux de garder ce bon élément, CYBORG lui propose à l'époque de devenir son premier télétravailleur pour la plus grande satisfaction de nos clients.



à l'attention de Arnaud PROUST

CYBORG Groupe Keyrus  
112, traverse de la Serviane  
13012 Marseille

merci  
d'affranchir  
au tarif  
en vigueur