

Rappel sur la compatibilité Edition Pilotée

L'Édition Pilotée fonctionne avec les dernières versions des applications métiers en-cours de commercialisation.

Exemples de compatibilité en fonction des dates de sortie des logiciels :

- Sage 100 V15.53 pour SQL Server + Sage Paie & RH V18 pour SQL Server ;
- Sage 100 V16.01 pour SQL Server + Sage Paie & RH V18 pour SQL Server ;
- Sage 100 V16.01 pour SQL Server + Sage Paie & RH 18.50 pour SQL Server.

Pour la sortie de Sage Paie & RH Édition Pilotée V18.50, la procédure et les préconisations de mise à jour restent inchangées.

Du fait des contraintes de migration du moteur de base de données Microsoft SQL Server 2000 vers Microsoft SQL Server 2008 (migration obligatoire pour Sage100 V16.01) et du fait des contraintes de mise à jour légales du logiciel de paie en V18.50 (compatible SQL Server 2000 ou 2008), la configuration suivante pourrait se rencontrer :

**Sage 100 Édition Pilotée V15.53 pour SQL Server
& Sage Paie Édition Pilotée V18.50 pour SQL Server.**

Une procédure particulière a été mise en place pour permettre le fonctionnement de cette configuration sur un même serveur.

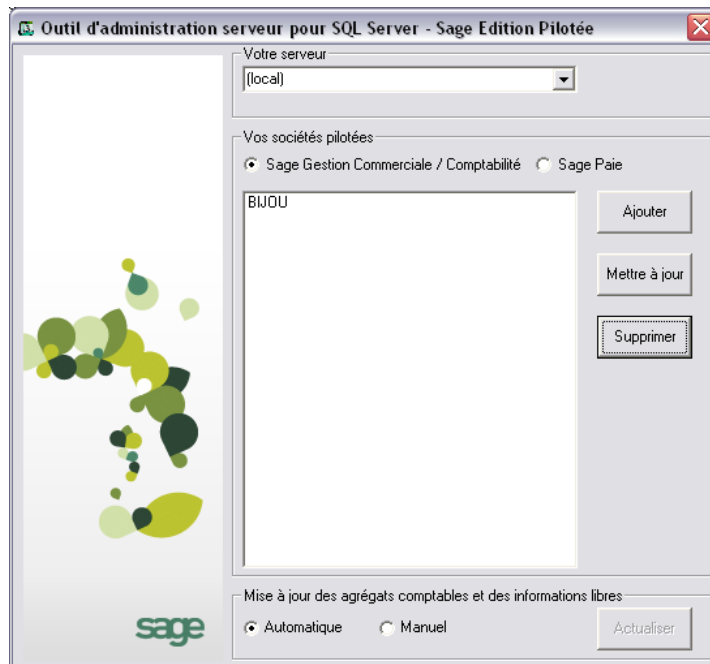
A défaut, l'administration du pilotage des sociétés Sage 100 sur le serveur sera impossible.

Procédure de mise à jour

Sage 100 Édition Pilotée V15.53 pour SQL Server & Sage Paie Édition Pilotée V18.50 pour SQL Server

1. Mettre à jour Sage Paie V18 ainsi que la partie Édition Pilotée en version 18.50 en respectant la procédure habituelle.
2. Copier le programme à partir du DVD Sage Paie & RH Édition Pilotée V18.50 :
`\Paie\AdminEPSSQLServerCompatibleV1553.exe`
3. Coller le fichier sur le Serveur, par exemple dans le répertoire Édition Pilotée par défaut :
`\Program Files\Ligne 100 Édition Pilotée\Interface`

- Utiliser cet outil d'administration serveur pour les sociétés de Comptabilité et de Gestion Commerciale V15.53 (ajout, suppression et mise à jour du pilotage).



✓ *Remarque : ne pas ajouter, mettre à jour ou supprimer de société(s) de Paie & RH V18.50 à partir de cet outil.*

- Pour les sociétés de Paie & RH, utiliser l'outil d'administration serveur via le menu :
démarrer\Programmes\Sage\Edition Pilotée\Outils d'Administration\Outil d'administration serveur pour SQL Server

(il correspond au fichier : \Program Files\Ligne 100 EditionPilotee\Interface \AdminEPSSQLServer.exe)

