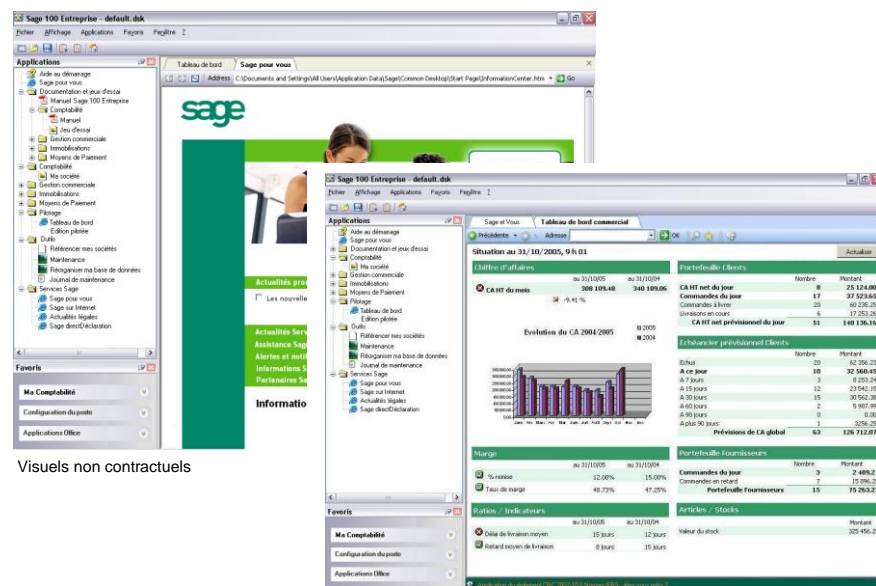


Sage 100 Entreprise L'intégré de gestion à la mesure de la PME

Pour renforcer sa place de leader
sur le segment des entreprises de 20 à 100 salariés,
Sage lance Sage 100 Entreprise,
un intégré de gestion particulièrement adapté aux PME de taille moyenne.

Sage 100 Entreprise prend en charge l'ensemble des besoins de gestion de la PME, en capitalisant sur une offre riche et experte, qui bénéficie de 20 ans d'expérience. Le meilleur des logiciels de gestion, intégré dans une offre unique pour optimiser la productivité de l'entreprise et garantir sa réactivité commerciale et sa croissance.



Visuels non contractuels

Sage 100 Entreprise : exploiter la croissance attendue sur le renouvellement des équipements de gestion

Le marché des progiciels de gestion intégré ... Extrait de l'étude IDC
Pourquoi Sage 100 Entreprise / quel positionnement sur ce marché / pour quel business

Sage 100 Entreprise : collaboration et productivité autour d'un fonctionnel étendu

Sage 100 Entreprise couvre largement les besoins de gestion des PME : gestion comptable et financière, gestion commerciale et logistique, gestion de la fabrication. Cet intégré de gestion permet à tous les services de l'entreprise de **collaborer** à partir d'un outil de travail unique, que l'entreprise soit dans le secteur du négoce, de l'industrie ou des services.

Sage 100 Entreprise est naturellement **à la mesure de la PME**. Il est conçu pour faciliter la gestion des entreprises de taille moyenne, qui souhaitent s'appuyer sur une solution qui leur garantisse de bonnes pratiques de gestion et une assistance métier sur les tâches les plus pointues ; avec bien entendu une maîtrise des coûts, aussi bien sur la partie acquisition / déploiement que sur la partie formation / prise en main

Sage 100 Entreprise est partagé entre tous les services de l'entreprise, à partir d'une base de données unique. Il permet à tous les collaborateurs de l'entreprise de capitaliser sur le travail fourni par chacun : **mutualiser l'information** fait gagner du temps, limite les erreurs de ressaisie et permet une **meilleure réactivité commerciale et logistique**.

Sage 100 Entreprise, grâce à l'intégration de toutes les données de gestion dans une base de données unique, optimise le **pilotage opérationnel et stratégique**. Le dirigeant peut obtenir rapidement et simplement des tableaux de bord pour prendre les bonnes décisions et soutenir la croissance de son entreprise : visibilité financière, analyse commerciale et anticipation sur l'activité. Cette visibilité est également accessible aux services opérationnels qui peuvent ainsi piloter leur activité quotidienne et rationaliser leur gestion.

Développé autour de Sage 100 Entreprise, **Sage 100 Workflow** renforce la collaboration, en adressant toutes les populations générant des flux ayant un impact sur les circuits commerciaux et comptables.

Sage 100 Workflow permet d'automatiser, d'optimiser, et d'archiver des processus (un processus est une action répétitive à valeur ajoutée qui nécessite la collaboration de différentes ressources pour assurer son exécution, par exemple la création de comptes client ou la validation de notes de frais).

Chaque utilisateur de Sage 100 Workflow a accès à une interface permettant :

- d'initier un processus en remplissant un formulaire dématérialisé qui suit ensuite le circuit prédéfini
- d'être sollicité pour valider une étape d'un processus auquel il est rattaché
- de faire appel à des données du back office (par exemple pour récupérer les données d'une pièce sur laquelle un commercial veut générer un avoir),
- de saisir des données qui génèrent une information persistante dans la base de données de Sage 100 Entreprise (par exemple la création d'un compte client).

Cette première version intègre 8 processus, accessibles depuis n'importe quel poste de l'entreprise, qu'il soit ou non équipé de Sage 100 Entreprise : gestion du circuit de validation des notes de frais, des demandes d'achats ou de règlement, coordination des acteurs impliqués dans les procédures de recouvrement de créances, de création d'articles ou de comptes client, de génération de devis ou enfin d'avoirs client.

Sage 100 Entreprise : ouverture et amendabilité pour une pertinence métier renforcée

Sage 100 Entreprise est une solution ouverte et amendable. Grâce aux nombreuses **options de paramétrage et aux Objets Métiers**, vous êtes en mesure de prendre en charge les attentes spécifiques de l'entreprise : personnalisation de l'interface pour s'adapter à l'utilisateur, adaptation du modèle de données et des règles métiers pour répondre aux pratiques comptables et commerciales de l'entreprise, interfaçage avec une application métier...

En combinant Sage 100 Entreprise avec les applicatifs Sage qui lui sont interfacés, vous avez une offre extrêmement riche pour satisfaire largement les attentes clients. Par exemple, vous pourrez exploiter :

- **Sage 100 Trésorerie** pour renforcer l'anticipation financière,
- **Sage 100 e-commerce** pour la prise de commande nomade, l'accès aux clients en compte et la vente sur Internet,
- **Sage 100 Saisie de Caisse décentralisée** pour équiper les points de vente,
- **Sage 100 Workflow** pour renforcer la collaboration autour de Sage 100 Entreprise et fluidifier les échanges et les validations autour de processus métier,
- **Sage CRM** pour gérer les opportunités commerciales, les techniciens, les campagnes marketing
- ...

Sage 100 Entreprise : une offre qui étend votre prospection commerciale

Sage 100 Entreprise étoffe votre catalogue produit. Cette offre cible des prospects à la recherche d'une solution de gestion globale, problématique sur laquelle vous vous positionnerez en toute légitimité avec Sage 100 Entreprise.

Le lancement de Sage 100 Entreprise est soutenu par un plan de communication d'envergure. Il capitalise sur la notoriété de Sage dans les domaines Comptabilité / Finance / Paie pour valoriser une forte expertise également sur la gestion globale. Cette campagne déployée dès la disponibilité commerciale de Sage 100 Entreprise aura un retentissement fort sur les prospects en phase de renouvellement de leur équipement.

Caractéristiques de Sage 100 Entreprise

Sage 100 Entreprise s'ouvre sur une interface d'accueil composée de 3 parties :

En partie verticale : la barre de navigation

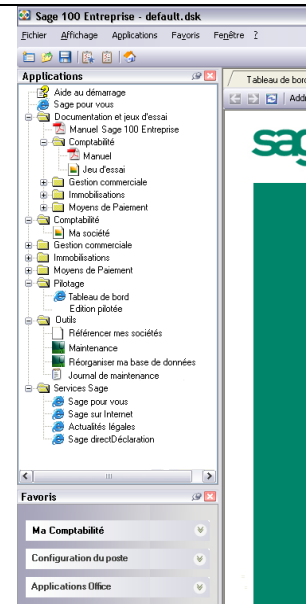
Barre applications :

- lancer les applications installées*
- ouvrir leur documentation
- accéder aux services sur Internet (SagedirectDéclaration, fil d'information fiscale)

Barre favoris :

- personnaliser les tâches utilisateurs
- afficher des programmes externes

* en standard, les applications Sage 100 suivantes seront référencées : Comptabilité, Gestion Commerciale, Moyens de Paiement, Immobilisations. Les options qui sauront se faire référencées sont : Trésorerie, Etats Comptables et Fiscaux, Saisie de caisse décentralisée, E-commerce, Sage Paie. A terme, cela concernera toutes les applications Sage (au fur et à mesure de leurs mises à jour).



En partie centrale : le Bureau Sage

Pilotage : tableau de bord des indicateurs clés

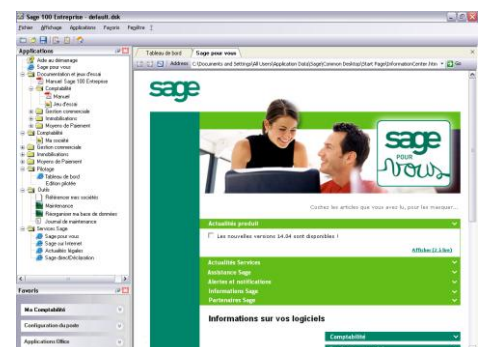
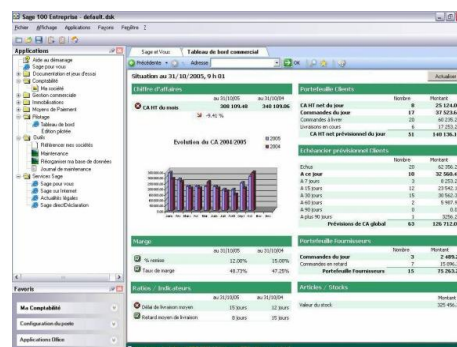
3 tableaux sont livrés par défaut, réalisés spécifiquement par profil utilisateur :

- pour le dirigeant,
- pour le responsable commercial,
- pour le comptable

Centre d'information : Sage et Vous

Cette page est alimentée via Internet et fourni à l'utilisateur des informations qualitatives :

- Actualités sur les produits et les services
- Alertes et notifications
- Informations techniques sur les applications installées sur le poste (n° de version / n° de série



Visuels non contractuels

