

**Plus libre dans votre gestion financière**  
Pour une vision en temps réel  
et sécurisée de vos flux financiers.



## Les atouts de l'offre

### Confiance

Sage FRP 1000cloud Rapprochement Bancaire intègre les fonctions facilitatrices dans le cadre du GDPR/RGPD<sup>(1)</sup> (Règlement Général de Protection des Données)

### Intégration rapide

des relevés de compte

### Rapprochement automatisé

de 85 % des mouvements

### Référence de pointage

automatique des lots de mouvements

**Le rapprochement bancaire est une étape incontournable de la démarche d'audit des écritures bancaires et comptables. Sage FRP 1000cloud Rapprochement Bancaire remplit sa fonction naturelle d'audit et aide à identifier immédiatement les écritures résiduelles ou présentant des écarts. La restitution d'un état de rapprochement fiable dans les plus brefs délais constitue l'objectif majeur de cette offre.**

- **Une réduction significative de vos temps de rapprochement**

Sage FRP 1000cloud Rapprochement Bancaire optimise significativement la réconciliation des écritures comptables et des mouvements bancaires en s'appuyant sur le paramétrage de critères et de modes de rapprochement pouvant être combinés entre eux.

- **Le partage des données en temps réel et le contrôle amélioré**

Les flux bancaires bénéficient d'une parfaite traçabilité. La bibliothèque d'états standards vous assure d'un suivi exhaustif et pertinent de rapprochements et de soldes bancaires et comptables.

- **Une gestion facilitée des relevés de compte**

Une interface paramétrable facilite l'intégration des relevés de compte en provenance de vos banques et vous permet un traitement rapide des rejets.

- **Un rapprochement comptable flexible et productif**

L'automatisation des traitements et la richesse des critères de rapprochement vous permettent de rapprocher de façon automatisée jusqu'à 85 % de vos mouvements.

- **Des outils d'analyse et de traçabilité**

Chaque lot de mouvements rapprochés est identifié par une référence de pointage attribuée automatiquement.

### Gestion Comptable

Sage FRP 1000cloud Comptabilité  
Sage FRP 1000cloud Immobilisations  
Sage FRP Etats Comptables et Fiscaux  
Sage FRP 1000cloud Notes de Frais

### Processus Opérationnels

Sage FRP 1000cloud Achats  
Sage FRP 1000cloud Ventes  
Sage FRP 1000cloud Stocks

### Flux Financiers

Sage FRP 1000cloud Trésorerie  
Sage FRP 1000cloud Garanties Financières  
**Sage FRP 1000cloud Rapprochement Bancaire**  
Sage FRP 1000cloud Banque Paiement

### Sage BI Reporting

### Plateforme SAFE 1000

Portail Web | Workflow | Processus graphiques | Audit & Traçabilité | Serveur d'application Web | Services connectés | Multi-société | Multi-site, Multilingue | Référentiel de données | Automate de traitement | Requêteur | Outils de développement

# Fonctionnalités

## Environnement général

Fonctionnement autonome ou intégré à Sage FRP 1000cloud, multi-société, multi-banque et multi-devise. affectation d'un ou plusieurs modes de rapprochements par banque, définition d'un mode de rapprochement privilégié par banque, suivi et traçabilité des traitements au travers de messages, codification du paramétrage modifiable instantanément, identification de chaque rapprochement par une référence de pointage automatique, prévisualisation des éditions avec manipulation dynamique des données, import - export de tout type de données (écritures bancaires et comptables, écritures en attente, écritures rapprochées, paramétrage), paramétrable par pays.

## Relevés de comptes

Communication Bancaire, intégration manuelle ou automatique des extraits de comptes, contrôles d'intégrité à l'intégration des relevés de compte, écritures bancaires stockées dans un espace dédié, restitution des enregistrements bancaires complémentaires (05) SEPA, consultation des relevés de compte, recherches sur écritures bancaires.

## Rapprochement automatique

Critères de rapprochements multiples pouvant être combinés entre eux, rapprochements sur un ou plusieurs comptes bancaires, rapprochements d'une ou plusieurs écritures bancaires avec une ou plusieurs écritures comptables, périmètre de rapprochement défini à l'aide de critères de sélection multiples.

## Rapprochement semi-automatique

Pré-rapprochements proposés automatiquement, pré-rapprochements d'une ou plusieurs écritures bancaires avec une ou plusieurs écritures comptables, traitements exécutés selon 3 méthodes, périmètre de rapprochement défini à l'aide de critères de sélection multiples, situation de pointage dynamique, calcul du solde initial - final, écritures pointées - non pointées, écart de pointage éventuel, possibilité de modification des rapprochements avant validation, critères de tri multiples des écritures, affichage des libellés complémentaires des relevés de compte bancaires (enregistrements 05 SEPA), rapprochement sur un qualifiant du libellé complémentaire (SEPA).

## Rapprochement manuel

Rapprochements unitaires - multiples - ajustements bancaires ou comptables, périmètre de rapprochement défini à l'aide de critères de sélection multiples, situation de pointage dynamique (calcul du solde initial - final, écritures pointées - non pointées, écart de pointage éventuel), critères de tri multiples des écritures, critères de recherche dans les vues affichées, affichage des libellés complémentaires des relevés de compte bancaires (enregistrements 05 SEPA), affichage des écritures rapprochées sur base de critères multiples, mode d'affichage des grilles multiple, rapprochement sur un qualifiant du libellé complémentaire (SEPA).

## Gestion et éditions

Soldes des comptes bancaires et comptables, états de rapprochement, journal de rapprochement, diagnostic des comptes, statistiques par compte; interrogation des relevés de compte, interrogation des écritures bancaires rapprochées - non rapprochées, interrogation des écritures comptables rapprochées - non rapprochées, dé-rapprochement individuel ou global à l'aide de recherches multicritères, interrogation du rapprochement bancaire en mode analyse.

## Outils

### Portail Web 2.0

Accès facilité et unifié aux applications métier, à des indicateurs personnalisés et à des informations externes alimentées de façon dynamique.

### Moteur de workflow

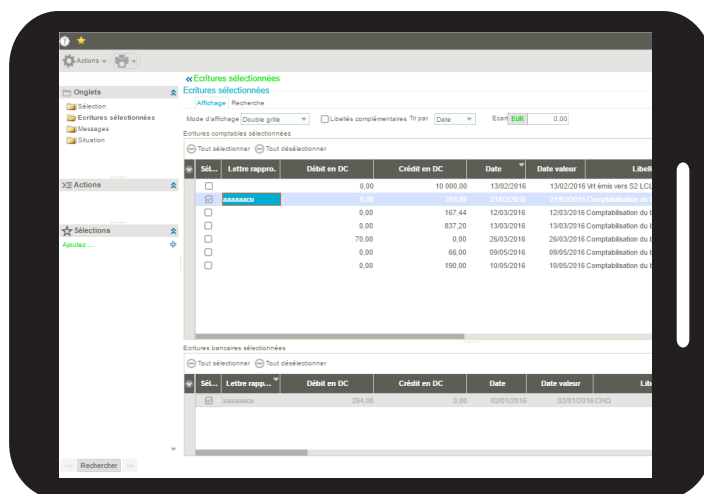
Bibliothèque de processus pré-packagés, construction intuitive basée sur des outils graphiques, déclenchement d'actions selon des événements conditionnels paramétrables.

## Outils de personnalisation

L'architecture SAFE\* 1000 prévoit l'intégration de développements spécifiques au cœur de votre système d'information tout en garantissant leur pérennité lors des mises à jour.

## Concepteur décisionnel

Création et modification de requêtes, de tableaux de bord, de reporting décisionnel. Nombreux formats de restitution disponibles : Excel, CSV, PDF, HTML, XML...



Sage FRP 1000cloud Rapprochement bancaire - Sélection des écritures à rapprocher

Plus d'informations sur nos produits, services et formations

0 825 007 017 Service 0,15 € / min + prix appel

Export : +33 (0)5 56 180 134 | www.sage.com/fr-fr  
Hors France métropolitaine



Sage, SAS au capital de 6 750 000 euros, inscrite au registre du commerce et des sociétés de Nanterre, sous le numéro B 313 966 129, numéro de TVA intracommunautaire FR 75 313 966 129, dont le siège social est situé : 10 place de Belgique, 92250 La Garenne Colombes. Création : CA-inspire - Mai 2018