



# Facturer c'est bien, encaisser c'est mieux !

Renforcez l'efficacité, l'agilité et la productivité de votre entreprise grâce à Sage 100cloud, solution de gestion d'entreprise, accessible partout et à tout instant.

Avec Sage Recouvrement Créances, intégrée à Sage 100cloud, vous disposez d'une solution innovante dédiée au suivi et à la relance de factures.



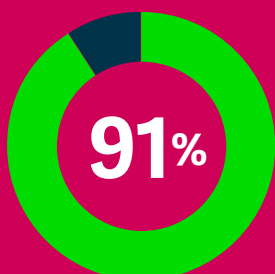
## LE SAVIEZ-VOUS ?



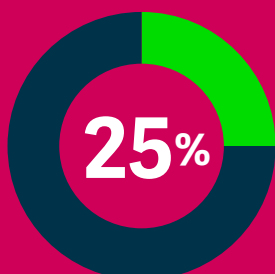
Une entreprise sur trois doit supporter des délais de paiement supérieurs à 60 jours. Les problèmes de trésorerie sont l'ennemi n°1 des sociétés.

## LA TRÉSORERIE : ENJEU VITAL DE VOTRE ENTREPRISE

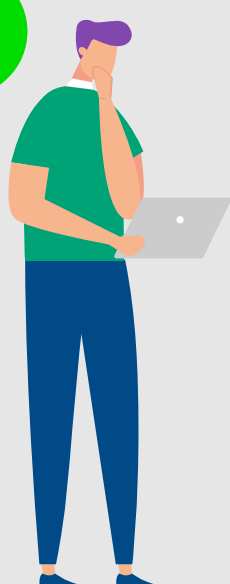
En quoi est-ce central ?



des entreprises sont impactées par des retards de paiements



des faillites d'entreprises sont dues à des retards de paiements



## L'ENCAISSEMENT : PROBLÉMATIQUE QUOTIDIENNE DE VOTRE ENTREPRISE

Quelles difficultés rencontre-t-elle ?

- Délais de paiement longs
- Retards de paiement
- Temps perdu à relancer
- Manque de visibilité
- Liquidation client



## Sage Recouvrement Créances



VOTRE SOLUTION POUR ENCAISSER PLUS VITE !

Votre entreprise s'appuie sur une solution qui **optimise votre trésorerie et réduit de 50 % votre encours client.**



PROFITEZ DE BÉNÉFICES CONCRETS ET RAPIDES !



- Pilotez plus sereinement votre niveau de trésorerie
- Bénéficiez d'une visibilité parfaite sur qui vous doit quoi
- Sécurisez et réduisez votre niveau d'encours
- Gagnez du temps dans vos relances clients
- Optimisez votre relation client

Avec Sage Recouvrement Créances, vous pouvez **gagner jusqu'à 50 % de trésorerie et économiser jusqu'à 50 % de votre temps dédié à la gestion des encours clients.**



[CONTACTEZ-NOUS ICI !](#)